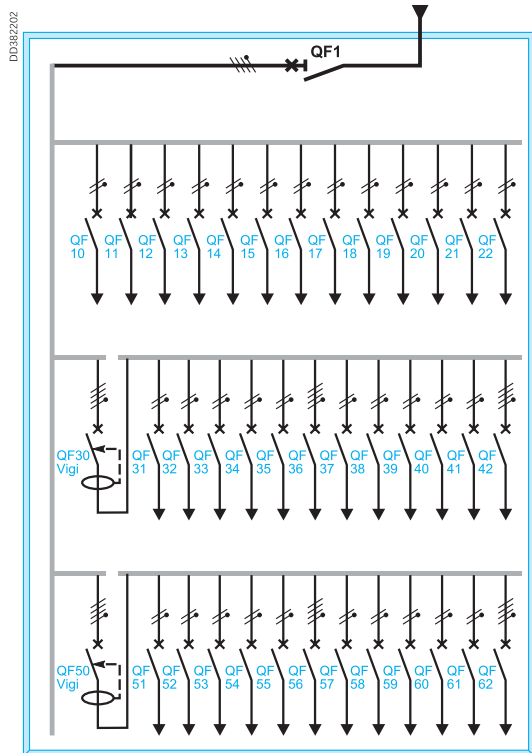


Функциональные модули



Функциональный модуль вводного аппарата

1-й ряд	№ по кат.	Кол-во
Interpact INS80, стандартная версия, 4 P	28905	1
C60N 1P 16A, кривая C	24403	13
Распределительный блок Distribloc 125A	04045	1

Функциональные модули аппаратов устанавливаемых на рейку DIN

2-й ряд	№ по кат.	Кол-во
C60N 3P 40A, кривая C	24354	1
ID 4P 40A 30MA	23042	1
C60N 3P 16A, кривая C	24350	2
C60N 1P 16A, кривая C	24403	10
3P гребенчатая шинка 2 x 48 полюсов	14893	1

3-й ряд	№ по кат.	Кол-во
C60N 3P 40A, кривая C	24354	1
ID 4P 40A 30MA	23042	1
C60N 3P 16A, кривая C	24350	2
C60N 1P 16A, кривая C	24403	10
3P гребенчатая шинка 2 x 48 полюсов	14893	1

Аксессуары

	№ по кат.	Кол-во
12 хомутов для горизонтальной прокладки электропроводки	04239	1,25
4 крышки длиной 430 мм для горизонтальных хомутов	04243	1

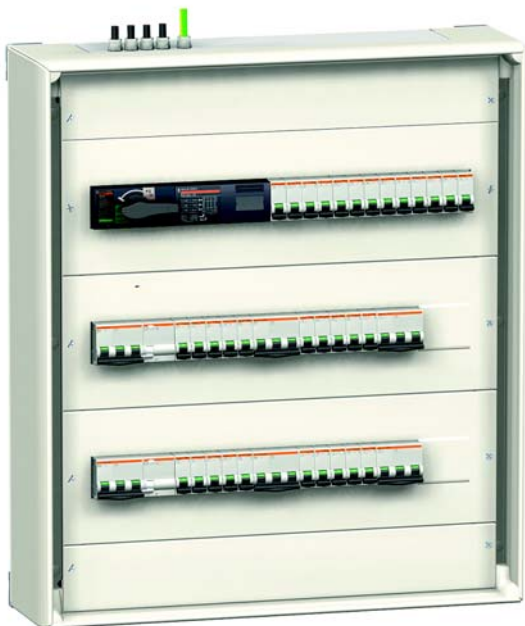


Изделия для внутренних цепей
и их монтажа

Шины заземления

	№ по кат.	Кол-во
Шинка заземления, 40 винтовых клемм + 1 клемма 35 мм ²	04200	1
2 проушины (для установки вертикальной шинки заземления)	04206	1

Корпус (навесной вариант)



Корпус

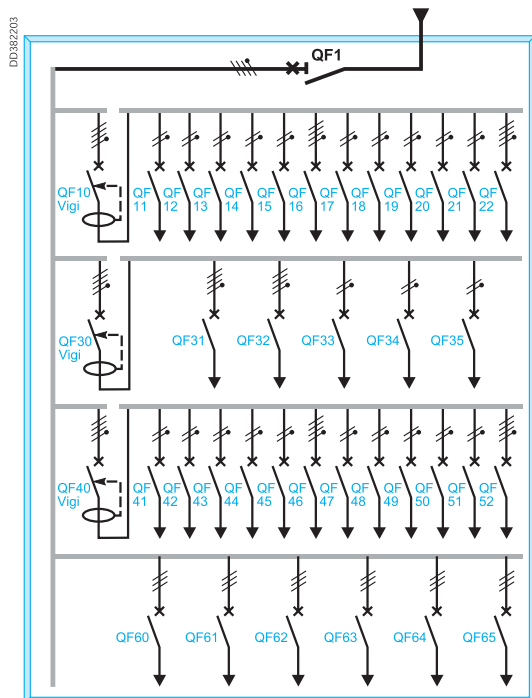
	№ по кат.	Кол-во
Навесной шкаф Pack, Ш = 550 мм, 3-рядный	08003	1

Аксессуары для установки

	№ по кат.	Кол-во
4 проушины для настенного крепления	08803	1

Размеры

Высота	х Ширина	х Глубина
630 мм	х 555 мм	х 157 мм



Функциональные модули

Функциональный модуль вводного аппарата

1-й ряд	№ по кат.	Кол-во
NG 125N, 125 А, 3P+N, кривая С	18648	1
4 проводника на ток 125 А	04145	1

Функциональные модули аппаратов устанавливаемых на рейку DIN

2-й ряд	№ по кат.	Кол-во
C60N 3P 40А, кривая С	24354	1
ID 4P 40А 30МА	23042	1
C60N 3P 16А, кривая С	24350	2
C60N 1P 16А, кривая С	24403	10
3Р гребенчатая шинка 2х48 полюсов	14893	1

3-й ряд	№ по кат.	Кол-во
C60N 4P 63А кривая С	24369	1
ID 4P 40А 30МА	23042	1
C60N 4P 32А кривая С	24366	2
C60N 2P 16А кривая С	24337	3
Световой индикатор, зеленый/красный 110...230 В 50 Гц	18325	3

4-й ряд	№ по кат.	Кол-во
C60N 3P 40А, кривая С	24354	1
ID 4P 40А 30МА	23042	1
C60N 3P 16А, кривая С	24350	2
C60N 1P 16А, кривая С	24403	10
3Р гребенчатая шинка 2х48 полюсов	14893	1

Функциональный модуль устройств защиты двигателя

5-й ряд	№ по кат.	Кол-во
Автоматический выключатель защиты двигателя	GV2 ME03	6
Multiclip, распределительный блок, 4P, 80 А, 1-рядный	04004	1

Аксессуары

	№ по кат.	Кол-во
12 хомутов для горизонтальной прокладки электропроводки	04239	1,25
4 крышки длиной 430 мм для горизонтальных хомутов	04243	1
12 держателей горизонтальных кабельных каналов	04255	0,5
4 горизонтальных кабельных каналов, D = 450 мм	04257	1

Изделия для внутренних
цепей и их монтажа

Системы шин

	№ по кат.	Кол-во
Сборные шины Powerclip, 125 А, 4Р, Д = 750 мм	04108	1
12 ответвительных зажимов для кабелей 6 и 10 мм ²	04151	1,25
12 ответвительных зажимов для кабелей 16 мм ²	04152	0,33

Клеммные блоки

	№ по кат.	Кол-во
ДИН-рейка	03001	1
Клеммные блоки, 2x6 мм ² , серые, Ш = 8 мм	07151	56
Клеммные блоки, 2x6 мм ² , синие, Ш = 8 мм	07153	31
Разделители для 6 мм ² клеммных блоков	07158	2
Ограничительные пластины для клеммных блоков	07180	4

Шины заземления

	№ по кат.	Кол-во
Шинка заземления, 40 винтовых клемм + 1 клемма 35 мм ²	04200	1
2 проушины (для установки вертикальной шинки заземления)	04206	1
Комплект шинки нейтрали	04210	1
4 блока заземления с пружинными клеммами 12x4 мм ²	04214	1

Корпус (встроенный вариант)



Корпус

	№ по кат.	Кол-во
Навесной шкаф Prisma Pack, Ш = 550 мм, 6-рядный	08006	1

Дверь

	№ по кат.	Кол-во
Прозрачная дверца для 6-рядного шкафа Prisma Pack,	08096	1

Аксессуары для установки

	№ по кат.	Кол-во
Комплект для монтажа шкафа в нише	08822	1

Размеры

Высота	х Ширина	х Глубина
1080 мм	х 555 мм	х 190 мм