



Штампы для типовых отверстий

В комплекте для ручного и гидравлического привода

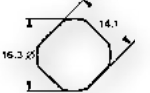
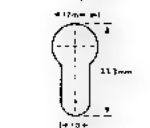
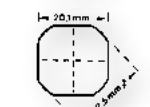
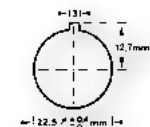
- У всех штампов есть боковой выброс для отработанных частей. Никакого застревания в матрице
- Штампы поставляются в прочном пластмассовом кейсе
- При заказе для гидропривода укажите модель гидравлического агрегата



Арт. № 01423

Комплектующие

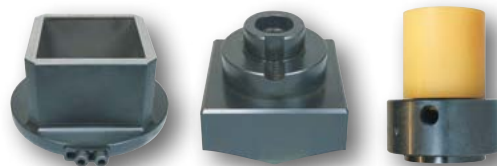
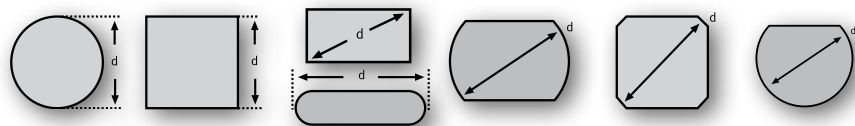
Размер мм	Максимальная толщина материала мм / St 37	Привод		Комплектующие					Сверление Ø мм
		ручной	гидравл.	Арт. № штампы в комплекте	Арт. № натяжной болт	Арт. № контргайка	Арт. № натяжная гайка с ШП	Арт. № адаптер д/гидрав.	
Ø 22,5 с 3 мм носиком	2,0	•	•	01420	01333	01351	01352	01353	14
Ø 22,5 2-х сторонний срез до 18,5 мм	2,0	•	•	01421	01347	01351	01352	01353	14
Ø 22,5 4-х сторонний срез до 20,1 мм	2,0	•	•	01422	01347	01351	01352	01353	14
33,3 x 17,0 x 10,0 для профильных цилиндров	2,0	•	•	01423	01347	01351	01352	01353	14
Ø 16,3 4-х сторонний срез до 14,1 мм	1,75	•	•	01427	01348	01355	01352	01353	11



Изготовление штампов на заказ

Возможно изготовление штампов уникальных форм и размеров!

- Мы можем изготовить штампы любой формы - круглые, квадратные, прямоугольные и по Вашему чертежу
- Направляя запрос, указывайте вид привода, тип и толщину материала
- Матрицы наших штампов подходят к станку Novopress, например, мы можем предложить Вам HSTL 880/HTL 400
- Вы можете воспользоваться услугами нашей службы технического консультирования



Штампы для разъемов Sub-Min-D

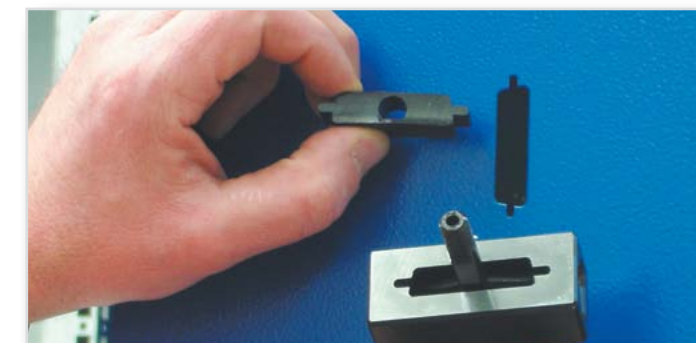
Alfra. Сделано в Германии.



- Для многополюсных штекерных соединителей "Sub-Min-D"
- Для вырубке прорезей для 9 - 50 полюсных штекерных соединителей. В качестве натяжного винта используются устойчивые к скручиванию оси для пуансона и матрицы
- У всех штампов есть боковой выброс для отработанной части. Никакого застревания в матрице
- Штампы поставляются в прочных пластмассовых кейсах



Арт. № 01369



Комплектующие

Размер мм	Максимальная толщина материала мм / St 37 / VA	Привод		Комплектующие					
		ручной	гидравл.	Арт. № штампы в комплекте	Арт. № натяжной болт	Арт. № контргайка	Арт. № нажимная гайка	Арт. № адаптер д/гидрав.	Сверление Ø мм
9 полюсов 19,8 x 11,3	2,0/1,5	•	•	01366	01438	01442	01352	01353	10
15 полюсов 28,2 x 11,3	2,0/1,5	•	•	01367	01438	01443	01352	01353	10
25 полюсов 41,9 x 11,3	1,75/1,25	•	•	01368	01438	01447	01352	01353	10
37 полюсов 58,4 x 11,3	1,75/1,25	•	•	01369	01438	01444	01352	01353	10
50 полюсов 55,7 x 13,9	1,65/1,0	•	•	01370	01438	01445	01352	01353	10