

# Устройства управления и сигнализации

## Руководство по выбору



# Оптимизируйте создание своих диалоговых решений

## Добро пожаловать в мир Telemecanique Simply Smart\*

Торговая марка Telemecanique, мировой лидер в области производства устройств управления и сигнализации, предлагает Вам на выбор: кнопки, переключатели и сигнальную аппаратуру, светосигнальные колонны и сигнальные блоки (включая звуковые блоки), а также устройства для управления подъемными механизмами.

Широкий выбор устройств высочайшего качества позволяет **успешно** применять их в промышленности, строительстве, инфраструктуре, а также в секторе коммунально-бытового обслуживания.

■ **Открытость:** отличная совместимость всех изделий торговой марки Telemecanique друг с другом.

■ **Упрощенность:** удобство и безопасность при сборке готовых изделий из отдельных комплектующих.

■ **Новейшие технологии:** использование светодиодов во всех сигнальных устройствах, а также сверхярких светодиодов для приложений с требованием высокого уровня яркости.

■ **Прочность:** механические характеристики устройств значительно превосходят стандартные требования.

■ **Гибкость:** модульность конструкции позволяет меняться в соответствии с расширением Ваших систем управления.

■ **Компактность:** устройства контроля и управления имеют наименьшие габаритные размеры из представленных на рынке.



## Устройства управления и сигнализации Руководство по выбору

*Выбор наиболее распространенных устройств позволит Вам максимально быстро реализовать решение Вашей задачи.*

\* **Simply Smart** : больше изобретательности и интеллекта при более простом применении.

# Содержание



## Кнопки, переключатели и сигнальные лампы

■ Кнопки, переключатели и сигнальные лампы Ø 16 мм с пластиковым основанием, <b>Harmony XB6</b> .....	2 – 4
■ Светодиодные сигнальные лампы Ø 8 и 12 мм, <b>Harmony XVL</b> .....	5
■ Кнопки, переключатели и сигнальные лампы Ø 22 мм с металлическим основанием, <b>Harmony XB4</b> .....	6 – 9
■ Кнопки, переключатели и сигнальные лампы Ø 22 мм с пластиковым основанием, <b>Harmony XB5</b> .....	10 – 12
■ Кнопочные посты управления, <b>Harmony XAL</b> .....	13
■ Кнопки, переключатели и сигнальные лампы Ø 22 мм в монолитном пластиковом корпусе, <b>Harmony XB7</b> .....	14 – 15
■ Кнопки, переключатели и сигнальные лампы Ø 30 мм с металлическим или пластиковым основанием, <b>Harmony 9001</b> .....	16 – 19
■ Кулачковые переключатели, <b>Harmony Серия К</b> .....	20 – 21

## Светосигнальные колонны и сигнальные блоки

■ Светосигнальные колонны и сигнальные блоки Универсальной серии <b>Harmony XVB / XVP</b> .....	22
■ Светосигнальные колонны и сигнальные блоки Оптимальной серии <b>Harmony XVM / XVDLS / XVE</b> .....	23
■ Светосигнальные колонны и сигнальные блоки серии Приложение <b>Harmony XVD / XVR / XVS</b> .....	24
■ Принадлежности для светосигнальных колонн и сигнальных блоков, <b>Harmony XV</b> .....	25

## Отдельные компоненты для подъемных механизмов

■ Подвесные пульты управления <b>ХАС</b> .....	26 – 27
---	---------

### Кнопки, переключатели и сигнальные лампы Ø 16 мм с пластиковым основанием

#### Устройства управления и сигнализации со встроенным светодиодом

(1):

Напряжение питания	Буква (●)
12...24 В пер/пост. тока (15 мА)	B
48...120 В пер. тока (25 мА)	G
230...240 В пер. тока (25 мА)	M



#### Кнопки с подсветкой

Тип головки		С потайным толкателем					
Форма головки		прямоугольная (2)					
Степень защиты		IP 65 / Nema 4, 4X, 13 / Класс II					
Установка (мм)		Ø 16.2 <sup>+0.2</sup> <sub>0</sub>					
Установка (мм)		отверстия в панели					
Установка (мм)		расстояние между отверстиями					
Размеры (мм)		24 x 18 с прямоугольной головкой, 18 x 18 с квадратной или круглой головкой					
Подключение (3)		24 x 18 x 50 с прямоугольной головкой, 18 x 18 x 50 с квадратной или круглой головкой					
Подключение (3)		наконечниками для разъемов типа Faston на 2.8 x 0.5 или пайкой					
Тип толкателя		С пружинным возвратом					
Тип толкателя		С фиксацией					
№ по каталогу		Устройства в сборе	Отдельные комплектующие				
		12 ... 24 В пер/пост. тока					
№ по каталогу	белый	HO	XB6 DW1B1B	ZB6 E●1B (1)	ZB6 Z1B	ZB6 DW1	
		H3 + HO	XB6 DW1B5B	ZB6 E●1B (1)	ZB6 Z5B	ZB6 DW1	
	зелёный	HO	XB6 DW3B1B	ZB6 E●3B (1)	ZB6 Z1B	ZB6 DW3	
		H3 + HO	XB6 DW3B5B	ZB6 E●3B (1)	ZB6 Z5B	ZB6 DW3	
	красный	H3	XB6 DW4B2B	ZB6 E●4B (1)	ZB6 Z2B	ZB6 DW4	
		H3 + HO	XB6 DW4B5B	ZB6 E●4B (1)	ZB6 Z5B	ZB6 DW4	
	жёлтый	HO	–	ZB6 E●5B (1)	ZB6 Z1B	ZB6 DW5	
		H3 + HO	XB6 DW5B5B	ZB6 E●5B (1)	ZB6 Z5B	ZB6 DW5	
	№ по каталогу	белый	HO	–	ZB6 E●1B (1)	ZB6 Z1B	ZB6 DF1
			H3 + HO	XB6 DF1B5B	ZB6 E●1B (1)	ZB6 Z5B	ZB6 DF1
зелёный		HO	XB6 DF3B1B	ZB6 E●3B (1)	ZB6 Z1B	ZB6 DF3	
		H3 + HO	XB6 DF3B5B	ZB6 E●3B (1)	ZB6 Z5B	ZB6 DF3	
красный		H3	XB6 DF4B2B	ZB6 E●4B (1)	ZB6 Z2B	ZB6 DF4	
		H3 + HO	XB6 DF4B5B	ZB6 E●4B (1)	ZB6 Z5B	ZB6 DF4	
жёлтый		HO	–	ZB6 E●5B (1)	ZB6 Z1B	ZB6 DF5	
		H3 + HO	–	ZB6 E●5B (1)	ZB6 Z5B	ZB6 DF5	



#### Сигнальные лампы

Тип головки		Гладкий колпачок для линз			
Форма головки		прямоугольная (2)			
Тип головки		С пружинным возвратом			
Тип головки		С фиксацией			
№ по каталогу		Устройства в сборе	Отдельные комплектующие		
		12 ... 24 В пер/пост. тока			
№ по каталогу	белый	HO	XB6 DV1BB	ZB6 E●1B (1)	ZB6 DV1
	зелёный	HO	XB6 DV3BB	ZB6 E●3B (1)	ZB6 DV3
	красный	HO	XB6 DV4BB	ZB6 E●4B (1)	ZB6 DV4
	жёлтый	HO	XB6 DV5BB	ZB6 E●5B (1)	ZB6 DV5
	синий	HO	–	ZB6 E●6B (1)	ZB6 DV6
	–	HO	–	–	–

- Для заказа каталожный номер необходимо дополнить буквой **B**, **G** или **M**, отражающей тип напряжения питания (согласно вышеприведенной таблице).
- Для заказа устройств с квадратной головкой, замените в соответствующем каталожном номере букву **D** на **C** (XB6 DW1B1B изменится на XB6 CW1B1B).  
Для заказа устройств с круглой головкой, замените в соответствующем каталожном номере букву **D** на **A** (XB6 DW1B1B изменится на XB6 AW1B1B).
- Возможное подключение: выводы 1 x 0.5 для печатных плат.

## Устройства управления



Кнопки					
Тип головки		С потайным толкателем			
Форма головки		прямоугольная (1)			
Степень защиты		IP 65 / Nema 4, 4X, 13 / Класс II			
Установка (мм)	отверстия в панели	$\varnothing 16.2^{+0.2}_0$			
Размеры (мм)	расстояние между отверстиями	24 x 18 с прямоугольной головкой, 18 x 18 с квадратной или круглой головкой			
Подключение (2)	Ш x В x Г (под головкой)	24 x 18 x 50 с прямоугольной головкой, 18 x 18 x 50 с квадратной или круглой головкой			
Тип толкателя		С пружинным возвратом			
		Устройства в сборе	Отдельные комплектующие		
№ по каталогу	белый	HO	<b>XB6 DA11B</b>	<b>ZB6 Z1B</b>	<b>ZB6 DA1</b>
		H3 + HO	<b>XB6 DA15B</b>	<b>ZB6 Z5B</b>	<b>ZB6 DA1</b>
	черный	HO	–	<b>ZB6 Z1B</b>	<b>ZB6 DA2</b>
		H3 + HO	<b>XB6 DA25B</b>	<b>ZB6 Z5B</b>	<b>ZB6 DA2</b>
	зелёный	HO	<b>XB6 DA31B</b>	<b>ZB6 Z2B</b>	<b>ZB6 DA3</b>
		H3 + HO	<b>XB6 DA35B</b>	<b>ZB6 Z5B</b>	<b>ZB6 DA3</b>
	красный	HO	–	<b>ZB6 Z1B</b>	<b>ZB6 DA4</b>
		H3 + HO	<b>XB6 DA45B</b>	<b>ZB6 Z5B</b>	<b>ZB6 DA4</b>

(1) Для заказа устройств с квадратной головкой, замените в соответствующем каталожном номере букву **D** на **C** (XB6 DA11B изменится на XB6 CA11B).

Для заказа устройств с круглой головкой, замените в соответствующем каталожном номере букву **D** на **A** (XB6 DA11B изменится на XB6 AA11B).

(2) Возможное подключение: выводы 1 x 0.5 для печатных плат.



Кнопки аварийного останова с грибовидной головкой $\varnothing 30$ мм (3)						
Тип головки		Триггерного действия (EN 418)				
Форма головки		цилиндрическая				
Тип толкателя		Возврат поворотом				
		Устройства в сборе	Отдельные комплектующие			
№ по каталогу	красный	2 H3 + 1 HO	<b>XB6 AS8349B</b>	<b>ZB6 E2B</b>	<b>ZB6 Z5B</b>	<b>ZB6 AS834</b>
Тип толкателя			Возврат ключом, Ronis 200			
№ по каталогу	красный	2 H3 + 1 HO	<b>XB6 AS9349B</b>	<b>ZB6 E2B</b>	<b>ZB6 Z5B</b>	<b>ZB6 AS934</b>

(3) Грибок для триггерных кнопок аварийного останова соответствует стандарту МЭК/EN 60947-5-5, Директиве механизмов 98/37/ЕС и стандарту EN 418.

### Кнопки, переключатели и сигнальные лампы Ø 16 мм с пластиковым основанием Устройства управления и сигнализации со встроенным светодиодом



#### Переключатели и переключатели с ключом

<b>Тип головки</b>		<b>С черной ручкой</b>
<b>Форма головки</b>		прямоугольная (2)
<b>Степень защиты</b>		IP 65 / Nema 4, 4X, 13 / Класс II (кроме переключателей с ключом)
<b>Установка (мм)</b>	отверстия в панели	Ø 16.2 <sup>+0.2</sup>
<b>Расстояние между отверстиями</b>		24 x 18 с прямоугольной головкой, 18 x 18 с квадратной или круглой головкой
<b>Размеры (мм)</b>	Ш x В x Г (под головкой)	24 x 18 x 50 с прямоугольной головкой, 18 x 18 x 50 с квадратной или круглой головкой
<b>Подключение (3)</b>		наконечниками для разъемов типа Faston на 2.8 x 0.5 или пайкой
<b>Тип переключающего устройства</b>		<b>Черная ручка</b>

		Устройства в сборе		Отдельные комплектующие			
<b>Количество и тип положений</b>		<b>2 положения</b> с фиксацией					
<b>№ по каталогу</b>	НО	<b>XB6 DD221B</b>		ZB6 Z1B	ZB6 DD22	ZB6 Z1B	ZB6 DD24
	H3 + НО	<b>XB6 DD225B</b>		ZB6 Z5B	ZB6 DD22	ZB6 Z5B	ZB6 DD24
<b>Количество и тип положений</b>		<b>3 положения</b> с фиксацией					
<b>№ по каталогу</b>	НО	<b>XB6 DD235B</b>		ZB6 Z5B	ZB6 DD23	ZB6 Z5B	ZB6 DD25



<b>Тип переключающего устройства</b>		<b>Ключ Ronis, n° 200</b>					
		<b>Устройства в сборе</b>	<b>Отдельные комплектующие</b>				
<b>Количество и тип положений</b>		<b>2 положения</b> с фиксацией					
<b>№ по каталогу</b>	H3 + НО	<b>XB6 DGC5B</b>		ZB6 Z5B	ZB6 DGC	<b>ZB6 Z5B</b>	<b>ZB6 DGB</b>
<b>Количество и тип положений</b>		<b>3 положения</b> с фиксацией					
<b>№ по каталогу</b>	H3 + НО	<b>XB6 DGH5B</b>		ZB6 Z5B	ZB6 DGH	ZB6 Z5B	ZB6 DGS

(1):

Напряжение питания	Буква (●)
12...24 В пер. пост. тока (15 мА)	V
48...120 В пер. тока (25 мА)	G
230...240 В пер. тока (25 мА)	M



#### Переключатели с подсветкой

<b>Тип переключающего устройства</b>		<b>Цветная ручка</b>			
	<b>Отдельные комплектующие</b>				
<b>Количество и тип положений</b>		<b>2 положения</b> с фиксацией		<b>3 положения</b> с фиксацией	
<b>№ по каталогу</b>	белый ● H3 + НО	<b>ZB6 E●1B (1) ZB6 Z5B</b>	<b>ZB6 DD02</b>	ZB6 DD03	ZB6 YK1
	зелёный ● H3 + НО	<b>ZB6 E●3B (1) ZB6 Z5B</b>	<b>ZB6 DD02</b>	ZB6 DD03	ZB6 YK3
	красный ● H3 + НО	<b>ZB6 E●4B (1) ZB6 Z5B</b>	<b>ZB6 DD02</b>	ZB6 DD03	<b>ZB6 YK4</b>

- (1) Для заказа каталожный номер необходимо дополнить буквой **V**, **G** или **M**, отражающей тип напряжения питания устройства (согласно вышеприведенной таблице).  
 (2) Для заказа устройств с квадратной головкой, замените в соответствующем каталожном номере букву **D** на **C** (XB6 DD221B изменится на XB6 CD221B).  
 Для заказа устройств с круглой головкой, замените в соответствующем каталожном номере букву **D** на **A** (XB6 DD221B изменится на XB6 AD221B).  
 (3) Возможное подключение: выводы 1 x 0,5 для печатных плат.

# Светодиодные сигнальные лампы Ø 8 и 12 мм

(1):

Напряжение питания	Цифра (●)
5 В (25 мА)	1
12 В (18 мА)	2
24 В (18 мА)	3
48 В (10 мА)	4



Сигнальные лампы со светодиодом		С черным цоколем	Со встроенным колпачком для линз	
Тип головки		Выступающий светодиод, Ø 8 мм	Скрытый светодиод, Ø 8 мм	Скрытый светодиод, Ø 12 мм
Степень защиты		IP 40, IP 65 с уплотнительным кольцом (2)		
Установка (мм)	отверстия в панели	Ø 8.2 мм	Ø 8.2 мм	Ø 12.2 мм
	расстояние между отверстиями	12.5 x 12.5 мм	10.5 x 10.5 мм	16.5 x 16.5 мм
Размеры (мм)	Ø x глубина (под головкой)	Ø 12 x 32	Ø 10 x 34	Ø 16 x 45
Подключение		Выводы (3)	Выводы (3)	Винтовые клеммы
№ по каталогу (1)	зелёный	<b>XVL A1●3</b>	<b>XVL A2●3</b>	<b>XVL A3●3</b>
	красный	<b>XVL A1●4</b>	<b>XVL A2●4</b>	<b>XVL A3●4</b>
	жёлтый	<b>XVL A1●5</b>	<b>XVL A2●5</b>	<b>XVL A3●5</b>
Приспособление для затяжки гаек		Для светосигнальных устройств Ø 8 мм		Для светосигн. устр-в Ø 12 мм
№ по каталогу		XVL X08		XVL X12

(1) Для заказа необходимо дополнить каталожный номер цифрой 1, 2, 3, 4, отражающей тип напряжения питания устройства (согласно вышеприведенной таблице).

(2) Для обеспечения степени защиты IP 65 установите уплотнительные кольца: XVL Z911 для сигнальных ламп XVL A1●● и XVL A2●●;

XVL Z912 для сигнальных ламп XVL A3●●.

(3) Наконечниками для разъемов типа Faston на 2.8 x 0.5 или пайкой.

## Комплектующие и принадлежности для устройств управления и сигнализации Ø 16 мм с пластиковым основанием



Комплектующие	Корпуса кнопок и переключателей			Корпуса сигнальных ламп			
Номинальные рабочие характеристики, AC-15: Ue = 240 В и Ie = 1.5 А или Ue = 120 В и Ie = 3 А				Потребление тока			
Нормальное действие контактов, в соответствии со стандартом МЭК/EN 60947-5-1				15 мА	12...24 В пер/пост. тока		
Любая функция, использующая НЗ контакты, является нормально-размыкающим действием				25 мА	48...120 В пер. тока		
Рабочее усилие 20 N				25 мА	230...240 В пер. тока		
	Тип контакта	Фикс. пластина + контакты	Контакты	Корпус сигн. блоков	12 ... 24 В	48 ... 120 В	230 ... 240 В
№ по каталогу	НО	ZB6 Z1B	<b>ZB6 E1B</b>	белый	<b>ZB6 EB1B</b>	ZB6 EG1B	<b>ZB6 EM1B</b>
	НЗ	ZB6 Z2B	<b>ZB6 E2B</b>	зеленый	<b>ZB6 EB3B</b>	ZB6 EG3B	<b>ZB6 EM3B</b>
	2 НО	<b>ZB6 Z3B</b>	–	красный	<b>ZB6 EB4B</b>	ZB6 EG4B	<b>ZB6 EM4B</b>
	2 НЗ	ZB6 Z4B	–	желтый	ZB6 EB5B	ZB6 EG5B	ZB6 EM5B
	НО + НЗ	<b>ZB6 Z5B</b>	–	синий	ZB6 EB6B	ZB6 EG6B	ZB6 EM6B

### Дополнительные принадлежности

Держатели	24 x 28 мм (размер маркировки 8 x 21 мм)			24 x 36 мм (размер маркировки 16 x 21 мм)			
С чистой вставкой	Цвет фона	без маркировки	жёлтый/белый	черный/красный	без маркировки	жёлтый/белый	черный/красный
№ по каталогу (10)*		<b>ZB6 YD20</b>	<b>ZB6 YD21</b>	ZB6 YD22	<b>ZB6 YD30</b>	<b>ZB6 YD31</b>	<b>ZB6 YD32</b>
С чистой вставкой для установки в держатели		8 x 21 мм (держатель 24 x 28 мм)			16 x 21 мм (держатель 24 x 36 мм)		
	Цвет фона	–	жёлтый/белый	черный/красный	без маркировки	жёлтый/белый	черный/красный
№ по каталогу (20)*		–	<b>ZB6 Y1001</b>	ZB6 Y2001	–	<b>ZB6 Y4001</b>	<b>ZB6 Y3001</b>
Желтая маркировка для грибовидной головки кнопки аварийного останова Ø 45 мм							
	Надпись	Без надписи		EMERGENCY STOP		ARRET D'URGENCE	
№ по каталогу		<b>ZB6 Y7001</b>		<b>ZB6 Y7330</b>		<b>ZB6 Y7130</b>	
	Фиксирующая пластина	Плата		Приспособление		Приспособление для демонтажа	
		предотвр. прокручивание		для затяжки гайки		блок-контактов	
№ по каталогу	ZB6 Y009 (10)*	<b>ZB6 Y003 (10)*</b>		<b>ZB6 Y905 (2)*</b>		<b>ZB6 Y018 (5)*</b>	
	Защитный клапан для кнопок и переключателей			Разъем		Заглушка	
	с прямоугольной головкой	с круглой и квадратной головкой		гнездо Faston		IP 65	
№ по каталогу	ZB6 YD001	<b>ZB6 YA001</b>		<b>ZB6 Y004 (100)*</b>		<b>ZB6 Y005 (10)*</b>	

\* В скобках указано минимальное количество для заказа.

### Кнопки, переключатели и сигнальные лампы Ø 22 мм с металлическим основанием Устройства управления



Кнопки с пружинным возвратом								
Тип головки			С хромированным основанием					
Степень защиты			IP 65 / Nema 4X, 13 / Класс I. (IP 66 для кнопок с защитным колпачком)					
Установка (мм)		отверстия в панели	Ø 22.5 (22.4 <sup>+0.4</sup> <sub>0</sub> рекомендуется)					
		расстояние между отверстиями	30 (по горизонтали) x 40 (по вертикали)					
Глубина (мм)		под головкой	43					
Подключение (1)			Клеммные зажимы под винт					
Тип толкателя			Потайной			Потайной с защитным колпачком		
Без маркировки		Устройства	В сборе	В виде комплектующих		В сборе	В виде комплектующих	
№ по каталогу		черный ● NO	XB4 BA21	ZB4 BZ101	ZB4 BA2	XB4 BP21	ZB4 BZ101	ZB4 BP2
		зелёный ● NO	XB4 BA31	ZB4 BZ101	ZB4 BA3	XB4 BP31	ZB4 BZ101	ZB4 BP3
		красный ● НЗ	XB4 BA42	ZB4 BZ102	ZB4 BA4	XB4 BP42	ZB4 BZ102	ZB4 BP4
		жёлтый ● NO	XB4 BA51	ZB4 BZ101	ZB4 BA5	XB4 BP51	ZB4 BZ101	ZB4 BP5
		синий ● NO	XB4 BA61	ZB4 BZ101	ZB4 BA6	XB4 BP61	ZB4 BZ101	ZB4 BP6
Тип толкателя			Потайной					
С маркировкой общепринят. обозначениями		Устройства	В сборе	В виде комплектующих				
№ по каталогу		зелёный ↑ NO	XB4 BA3311	ZB4 BZ101	ZB4 BA331	–	–	–
		красный ↑ НЗ	XB4 BA4322	ZB4 BZ102	ZB4 BA432	–	–	–
		белый ↑ NO	XB4 BA3341	ZB4 BZ101	ZB4 BA334	–	–	–
		чёрный ↑ NO	XB4 BA3351	ZB4 BZ101	ZB4 BA335	–	–	–
Тип толкателя			Выступающий			Грибовидная головка, Ø 40 мм		
Без маркировки		Устройства	В сборе	В виде комплектующих		В сборе	В виде комплектующих	
№ по каталогу		чёрный ● NO	–	–	–	XB4 BC21	ZB4 BZ101	ZB4 BC2
		красный ● НЗ	XB4 BL42	ZB4 BZ102	ZB4 BL4	–	–	–
Тип толкателя			Двойные кнопки			Двойные кнопки с защитным колпачком		
Степень защиты			IP 40			IP 66		
С маркировкой общепринят. обозначениями		Устройства	В сборе	В виде комплектующих		В сборе	В виде комплектующих	
№ по каталогу		зелёный / красный / НЗ + NO	XB4 BL845	ZB4 BZ105	ZB4 BL8434	XB4 BL945	ZB4 BZ105	ZB4 BL9434

(1) Возможное подключение: втычной разъем, разъемы типа Faston (6.35 и 2 x 2.8).



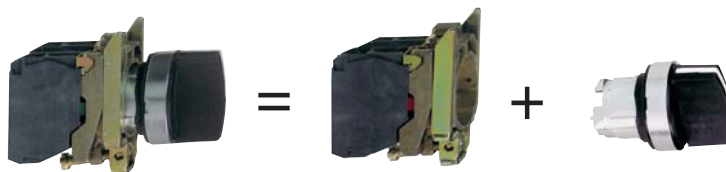
Кнопки аварийного останова с грибовидной головкой Ø 40 мм (2)								
			С фиксацией			Триггерного действия (EN 418)		
Тип толкателя			Типа "тяни-толкай" (НЗ)			Типа "тяни-толкай" (НЗ + НО)		
Без маркировки		Устройства	В сборе	В виде комплектующих		В сборе	В виде комплектующих	
№ по каталогу		красный ● НЗ или НЗ + НО	XB4 BT42	ZB4 BZ102	ZB4 BT4	XB4 BT845	ZB4 BZ105	ZB4 BT84
Тип толкателя			Возврат поворотом (НЗ)			Возврат поворотом (НЗ + НО)		
№ по каталогу		красный ● НЗ или НЗ + НО	XB4 BS542	ZB4 BZ102	ZB4 BS54	XB4 BS8445	ZB4 BZ105	ZB4 BS844
Тип толкателя			Возврат ключом (НЗ)			Возврат ключом (НЗ + НО)		
№ по каталогу		красный ● НЗ или НЗ + НО	XB4 BS142	ZB4 BZ102	ZB4 BS14	XB4 BS9445	ZB4 BZ105	ZB4 BS944

(2) Грибок кнопок аварийного останова соответствует стандарту МЭК/EN 60947-5-5 и Директиве механизмов 98/37/ЕС.

Грибок триггерных кнопок аварийного останова соответствует стандарту EN 418.



## Устройства управления



### Переключатели и переключатели с ключом

Тип головки	С хромированным основанием	
Степень защиты	IP 66 / Nema 4X, 13 / Класс I	
Установка (мм)	отверстия в панели	Ø 22.5 (22.4 <sup>+0.4</sup> <sub>0</sub> рекомендуется)
	расстояние между отверстиями	30 (по горизонтали) x 40 (по вертикали)
Глубина (мм)	под головкой	43
Подключение (1)	Клеммные зажимы под винт	

Тип переключающего устройства		Ручка			
Устройства		В сборе	Комплектующие	В сборе	Комплектующие
Количество и тип положений		2 положения с фиксацией	2 положения с фиксацией	2 положения с возвратом влево	2 положения с возвратом влево
№ по каталогу	черный ● NO	<b>XB4 BD21</b>	ZB4 BZ101   ZB4 BD2	<b>XB4 BD41</b>	ZB4 BZ101   ZB4 BD4
Количество и тип положений		3 положения с фиксацией	3 положения с фиксацией	3 положения с возвратом в центр	3 положения с возвратом в центр
№ по каталогу	черный ● NO + NO	<b>XB4 BD33</b>	ZB4 BZ103   ZB4 BD3	<b>XB4 BD53</b>	ZB4 BZ103   ZB4 BD5



Тип переключающего устройства		Ключ, п° 455			
Устройства		В сборе	Комплектующие	В сборе	Комплектующие
Количество и тип положений (2)		2 положения с фиксацией	2 положения с фиксацией	2 положения с фиксацией	2 положения с фиксацией
№ по каталогу	черный ● NO	<b>XB4 BG21</b>	ZB4 BZ101   ZB4 BG2	<b>XB4 BG41</b>	ZB4 BZ101   ZB4 BG4
Количество и тип положений		2 положения с возвратом влево	2 положения с возвратом влево	3 положения с фиксацией	3 положения с фиксацией
№ по каталогу	черный ● NO	<b>XB4 BG61</b>	ZB4 BZ101   ZB4 BG6	–	–
	черный ● NO + NO	–	–	<b>XB4 BG33</b>	ZB4 BZ103   ZB4 BG3

## Запасные части



### Дополнительные блоки

#### Блоки с одиночным контактом

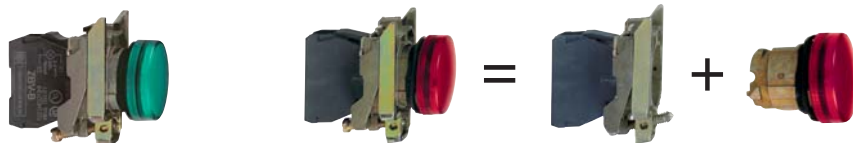
Номинальные рабочие характеристики	AC-15, 240 В - 3 А	
Нормальное действие контактов, стандарт МЭК/EN 60947-5-1	Любая функция, использующая НЗ контакт, является нормально-размыкающим действием	
№ по каталогу (5)*	NO	<b>ZBE 101</b>
	НЗ	<b>ZBE 102</b>

(1) Возможное подключение: втычной разъем, разъемы типа Faston (6.35 и 2 x 2.8).

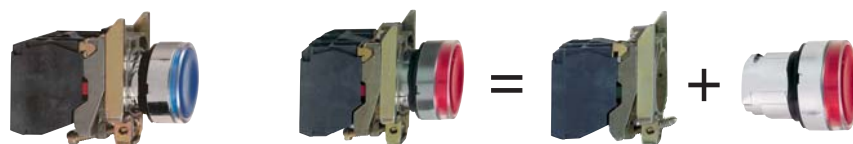
(2) Символ  обозначает позицию выемки ключа.

\* В скобках указано минимальное количество для заказа.

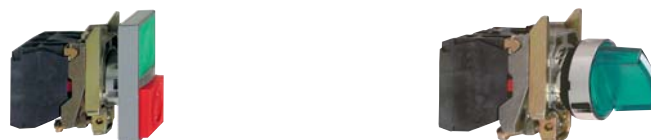
### Кнопки, переключатели и сигнальные лампы Ø 22 мм с металлическим основанием Устройства сигнализации



Сигнальные лампы						
Тип головки		С круглым основанием Гладкий колпачок для линз				
Степень защиты		IP 66 / Nema 4X, 13 / Класс I				
Установка (мм)	отверстия в панели	Ø 22.5 (22.4 <sup>+0.4</sup> <sub>0</sub> рекомендуется)				
	расстояние между отверстиями	30 (по горизонтали) x 40 (по вертикали)				
Глубина (мм)	под головкой	43				
Подключение (1)		Клеммные зажимы под винт				
Источник света		Встроенный светодиод			Прямое включение для лампы BA 9s (заказ)	
	<b>Устройства</b>	<b>В сборе</b>			<b>В сборе</b>	<b>В виде комплектующих</b>
Напряжение питания		24 В пер/пост.т.	48...120 В пер.т.	230...240 пер.т.	250 В (макс.), 2.4 Вт (макс.)	
№ по каталогу	белый	<b>XB4 VVB1</b>	<b>XB4 BVG1</b>	<b>XB4 BVM1</b>	<b>XB4 BV61</b>	ZB4 BV6 ZB4 BV01
	зелёный	<b>XB4 VVB3</b>	<b>XB4 BVG3</b>	<b>XB4 BVM3</b>	<b>XB4 BV63</b>	ZB4 BV6 ZB4 BV03
	красный	<b>XB4 VVB4</b>	<b>XB4 BVG4</b>	<b>XB4 BVM4</b>	<b>XB4 BV64</b>	ZB4 BV6 ZB4 BV04
	жёлтый	<b>XB4 VVB5</b>	<b>XB4 BVG5</b>	<b>XB4 BVM5</b>	<b>XB4 BV65</b>	ZB4 BV6 ZB4 BV05
	синий	<b>XB4 VVB6</b>	<b>XB4 BVG6</b>	<b>XB4 BVM6</b>	–	–



Кнопки и переключатели с подсветкой						
Тип устройства	Потайной толкатель, пружинный возврат, кнопки с подсветкой					
Источник света		Встроенный светодиод			Прямое включение для лампы BA 9s (заказ)	
	<b>Устройства</b>	<b>В сборе</b>			<b>В сборе</b>	<b>В виде комплектующих</b>
Напряжение питания		24 В пер/пост.т.	48...120 В пер.т.	230...240 В пер.т.	250 В (макс.), 2.4 Вт (макс.)	
№ по каталогу	белый  НЗ + НО	<b>XB4 BW31B5</b>	<b>XB4 BW31G5</b>	<b>XB4 BW31M5</b>	<b>XB4 BW3165</b>	ZB4 BW065 ZB4 BW31
	зелёный  НЗ + НО	<b>XB4 BW33B5</b>	<b>XB4 BW33G5</b>	<b>XB4 BW33M5</b>	<b>XB4 BW3365</b>	ZB4 BW065 ZB4 BW33
	красный  НЗ + НО	<b>XB4 BW34B5</b>	<b>XB4 BW34G5</b>	<b>XB4 BW34M5</b>	<b>XB4 BW3465</b>	ZB4 BW065 ZB4 BW34
	жёлтый  НЗ + НО	<b>XB4 BW35B5</b>	<b>XB4 BW35G5</b>	<b>XB4 BW35M5</b>	<b>XB4 BW3565</b>	ZB4 BW065 ZB4 BW35
	синий  НЗ + НО	<b>XB4 BW36B5</b>	<b>XB4 BW36G5</b>	<b>XB4 BW36M5</b>	–	–



Тип	Двойные кнопки со светодиодом (1 зел. потайной и 1 красн. выступ. толкатели)			Переключатели с подсветкой (2 положения с фиксацией)			
Степень защиты	IP 40			IP 65			
Источник света	Встроенный светодиод			Встроенный светодиод			
	<b>Устройства</b>	<b>В сборе</b>			<b>В сборе</b>		
Напряжение питания		24 В пер/пост.т.	48...120 В пер.т.	230...240 В пер.т.	24 В пер/пост.т.	48...120 В пер.т.	230...240 В пер.т.
№ по каталогу	зелёный  НЗ + НО	–	–	–	<b>XB4 BK123B5</b>	<b>XB4 BK123G5</b>	<b>XB4 BK123M5</b>
	красный  НЗ + НО	–	–	–	<b>XB4 BK124B5</b>	<b>XB4 BK124G5</b>	<b>XB4 BK124M5</b>
	жёлтый  НЗ + НО	<b>XB4 BW84B5</b>	<b>XB4 BW84G5</b>	<b>XB4 BW84M5</b>	<b>XB4 BK125B5</b>	<b>XB4 BK125G5</b>	<b>XB4 BK125M5</b>

(1) Возможное подключение: втычной разъем, разъемы типа Faston (6.35 и 2 x 2.8).

## Запасные части и принадлежности

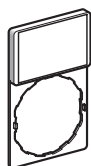
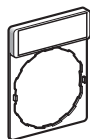


### Дополнительные блоки

	Блоки с одиночным контактом	Светосигнальные блоки со встроенным светодиодом	Сигн. блоки прям. включения
Номинальные рабочие характеристики	AC-15, 240 В - 3 А	Потребление тока 18 мА 24 В пер/пост. тока	
Норм. действие контактов, стандарт МЭК/EN 60947-5-1	НЗ контакты нормально-размыкающего действия	14 мА 120 В пер. тока 14 мА 240 В пер. тока	
№ по каталогу (5)*	НО <b>ZBE 101</b>	белый ● ZBV B1	Для головок устройств со встроенным светодиодом 24 В пер/пост.т. 48...120 В пер.т. 230...240 В пер.т. Для лампы с цок. BA9s (заказ) 250 В (макс.), 2,4 Вт (макс.)
	НЗ <b>ZBE 102</b>	зелёный ● ZBV B3	ZBV M1
		красный ● ZBV B4	ZBV M3
		жёлтый ● ZBV B5	ZBV M4
		синий ● ZBV B6	ZBV M5
			ZBV M6



Металлический корпус (цинковый сплав, стандартная глубина 49 мм)		1 вертикальный ряд кнопок				2 вертикальных ряда кнопок		
Кол-во отверстий	Размеры передней панели	1	2	3	4	2	4	6
№ по каталогу	80 x 80 мм	XAP M1201	–	–	–	XAP M1202	–	–
	80 x 130 мм	–	XAP M2202	XAP M2203	–	–	XAP M2204	–
	80 x 175 мм	–	–	XAP M3203	XAP M3204	–	–	XAP M3206



### Дополнительные принадлежности

Держатели (30 x 40 мм) для маркировки размером 8 x 27 мм										
№ по каталогу (10)*	Надпись	Цвет фона: черный или красный						белый / жёлтый		
	Без маркировки	ZBY 2101						ZBY 4101		
	Общепр.обознач.	0 (красный фон)	ZBY 2931	I	ZBY 2147	AUTO	ZBY 2115	STOP	ZBY 2304	–
	Английский язык	OFF	ZBY 2312	ON	ZBY 2311	START	ZBY 2303	–	–	–
	Франц. язык	ARRET (красный)	ZBY 2104	ARRET-MARCHE	ZBY 2166	MARCHE	ZBY 2103	–	–	–
	Немецкий язык	AUS	ZBY 2204	AUS-EIN	ZBY 2266	EIN	ZBY 2203	–	–	–
Испанский язык	PARADA (красный)	ZBY 2404	PARADA-MARCHA	ZBY 2466	MARCHA	ZBY 2403	–	–	–	
Держатели (30 x 50 мм) для маркировки размером 18 x 27 мм										
Цвет фона	черный или красный						белый / жёлтый			
№ кат.(10)*	Без маркировки	ZBY 6101						ZBY 6102		
Маркировка для кнопок аварийного останова с грибовидной головкой Ø 60 мм										
Цвет фона	жёлтый									
Надпись	без надписи	EMERGENCY STOP	ARRET D'URGENCE		NOT-AUS	PARADA DE EMERGENCIA				
№ по каталогу	ZBY 9101	ZBY 9330	ZBY 9130		ZBY 9230	ZBY 9430				

(1) Возможное подключение: втычной разъем, разъемы типа Faston (6.35 и 2 x 2.8).

\* В скобках указано минимальное количество для заказа



Telemecanique

По вопросам других исполнений: обращайтесь в ближайший офис компании Schneider Electric.

### Кнопки, переключатели и сигнальные лампы Ø 22 мм с пластиковым основанием Устройства управления



#### Кнопки с пружинным возвратом

Тип головки		С круглым основанием							
Степень защиты		IP 66 / Nema 4X, 13 / Класс II (IP 66 для кнопок с защитным колпачком)							
Установка (мм)		Ø 22.5 (22.4 <sup>+0.4</sup> <sub>0</sub> рекомендуется)							
Глубина (мм)		30 (по горизонтали) x 40 (по вертикали)							
Подключение (1)		43							
Подключение (1)		Клеммные зажимы под винт							
Тип толкателя		Потайной			Потайной с защитным колпачком				
Без маркировки		Устройства		В сборе	В виде комплектующих		В сборе	В виде комплектующих	
№ по каталогу		черный ● NO	ХВ5 AA21	ZB5 AZ101	ZB5 AA2	ХВ5 AP21	ZB5 AZ101	ZB5 AP2	
		зелёный ● NO	ХВ5 AA31	ZB5 AZ101	ZB5 AA3	ХВ5 AP31	ZB5 AZ101	ZB5 AP3	
		красный ● НЗ	ХВ5 AA42	ZB5 AZ102	ZB5 AA4	ХВ5 AP42	ZB5 AZ102	ZB5 AP4	
		жёлтый ● NO	ХВ5 AA51	ZB5 AZ101	ZB5 AA5	ХВ5 AP51	ZB5 AZ101	ZB5 AP5	
		синий ● NO	ХВ5 AA61	ZB5 AZ101	ZB5 AA6	ХВ5 AP61	ZB5 AZ101	ZB5 AP6	
Тип толкателя		Потайной							
С общепринятыми обозначениями		Устройства		В сборе	В виде комплектующих		В сборе	В виде комплектующих	
№ по каталогу		зелёный ↑ NO	ХВ5 AA3311	ZB5 AZ101	ZB5 AA3311	–	–	–	
		красный ⊙ НЗ	ХВ5 AA4322	ZB5 AZ102	ZB5 AA4322	–	–	–	
		белый ↑ NO	ХВ5 AA3341	ZB5 AZ101	ZB5 AA334	–	–	–	
		чёрный ↑ NO	ХВ5 AA3351	ZB5 AZ101	ZB5 AA335	–	–	–	
Тип толкателя		Выступающий			Грибовидная головка, Ø 40 мм				
Без маркировки		Устройства		В сборе	В виде комплектующих		В сборе	В виде комплектующих	
№ по каталогу		чёрный ● NO	–	–	–	ХВ5 AC21	ZB5 AZ101	ZB5 AC2	
		красный ● НЗ	ХВ5 AL42	ZB5 AZ102	ZB5 AL4	–	–	–	
Тип толкателя		Двойные кнопки			Двойные кнопки, с защитным колпачком				
Степень защиты		IP 40			IP 66				
С общепринятыми обозначениями		Устройства		В сборе	Комплектующие		В сборе	Комплектующие	
№ по каталогу		зелёный / ↑ НЗ + NO	ХВ5 AL845	ZB5 AZ105	ZB5 AL8434	ХВ5 AL945	ZB5 AZ105	ZB5 AL9434	
		красный ⊙							

(1) Возможное подключение: втычной разъем, разъемы типа Faston (6.35 и 2 x 2.8).



#### Кнопки аварийного останова с грибовидной головкой Ø 40 (2)

Тип толкателя		С фиксацией			Триггерного действия (EN 418)				
		Типа "тяни-толкай" (НЗ)			Типа "тяни-толкай" (НЗ + НО)				
Без маркировки		Устройства		В сборе	В виде комплектующих		В сборе	В виде комплектующих	
№ по каталогу		красный ● НЗ или НЗ + НО	ХВ5 AT42	ZB5 AZ102	ZB5 AT4	ХВ5 AT845	ZB5 AZ105	ZB5 AT84	
Тип толкателя		Возврат поворотом (НЗ)			Возврат поворотом (НЗ + НО)				
№ по каталогу		красный ● НЗ или НЗ + НО	ХВ5 AS542	ZB5 AZ102	ZB5 AS54	ХВ5 AS8445	ZB5 AZ105	ZB5 AS844	
Тип толкателя		Возврат ключом (НЗ)			Возврат ключом (НЗ + НО)				
№ по каталогу		красный ● НЗ или НЗ + НО	ХВ5 AS142	ZB5 AZ102	ZB5 AS14	ХВ5 AS9445	ZB5 AZ105	ZB5 AS944	

(2) Грибок кнопок аварийного останова соответствует стандарту МЭК/EN 60947-5-5 и Директиве механизмов 98/37/ЕС.

Грибок триггерных кнопок аварийного останова соответствует стандарту EN 418.

## Устройства управления



### Переключатели и переключатели с ключом

Тип головки		С круглым основанием			
Степень защиты		IP 66 / Nema 4X, 13 / Класс II			
Установка (мм)	отверстия в панели	Ø 22.5 (22.4 <sup>+0.4</sup> <sub>0</sub> рекомендуется)			
	расстояние между отверстиями	30 (по горизонтали) x 40 (по вертикали)			
Глубина (мм)	под головкой	43			
Подключение (1)		Клеммные зажимы под винт			
Тип переключающего устройства		Ручка			
Устройства		В сборе	Комплектующие	В сборе	Комплектующие
Количество и тип положений		2 положения с фиксацией	2 положения с фиксацией	2 положения с возвратом влево	2 положения с возвратом влево
№ по каталогу	черный ● NO	<b>XB5 AD21</b>	ZB5 AZ101   ZB5 AD2	<b>XB5 AD41</b>	ZB5 AZ101   ZB5 AD4
Количество и тип положений		3 положения с фиксацией	3 положения с фиксацией	3 положения с возвратом в центр	3 положения с возвратом в центр
№ по каталогу	черный ● NO + NO	<b>XB5 AD33</b>	ZB5 AZ103   ZB5 AD3	<b>XB5 AD53</b>	ZB5 AZ103   ZB5 AD5
Тип переключающего устройства		Ключ, n° 455			
Количество и тип положений (2)		2 положения с фиксацией	2 положения с фиксацией	2 положения с фиксацией	2 положения с фиксацией
№ по каталогу	черный ● NO	<b>XB5 AG21</b>	ZB5 AZ101   ZB5 AG2	<b>XB5 AG41</b>	ZB5 AZ101   ZB5 AG4

(2) Символ обозначает позицию выемки ключа.

## Запасные части и принадлежности

### Дополнительные блоки

Блоки с одиночным контактом		Светосигнальные блоки со встроенным светодиодом			Сигн. блоки прям. включения
		Для головок устройств со встроенным светодиодом			Для лампы BA9 s (заказ)
		24 В пер/пост.т.	48...120 В пер.т.	230...240 В пер.т.	250 В (макс.), 2.4 Вт (макс.)
№ по каталогу (5)*	NO ZBE 101	белый ● ZBV B1	ZBV G1	ZBV M1	ZBV6
	НЗ ZBE 102	зелёный ● ZBV B3	ZBV G3	ZBV M3	Цвет определяется линзой
		красный ● ZBV B4	ZBV G4	ZBV M4	
		жёлтый ● ZBV B5	ZBV G5	ZBV M5	
		синий ● ZBV B6	ZBV G6	ZBV M6	

### Дополнительные принадлежности

#### Держатели (30 x 40 мм) для маркировки размером 8 x 27 мм

№ по кат.	Надпись	Цвет фона: черный или красный					белый / жёлтый
(10)*	Без надписи	ZBY 2101					ZBY 4101
№ по каталогу	Общепр.обознач.	0 (красный фон) ZBY 2931	I ZBY 2147	AUTO ZBY 2115	STOP ZBY 2304	–	
	Английский язык	OFF ZBY 2312	ON ZBY 2311	START ZBY 2303	–	–	
	Француз. язык	ARRET (красный) ZBY 2104	ARRET-MARCHE ZBY 2166	MARCHE ZBY 2103	–	–	
	Немецкий язык	AUS ZBY 2204	AUS-EIN ZBY 2266	EIN ZBY 2203	–	–	
	Испанский язык	PARADA (красный) ZBY 2404	PARADA-MARCHA ZBY 2466	MARCHA ZBY 2403	–	–	

#### Держатели (30 x 50 мм) для маркировки размером 18 x 27 мм

№ по кат.	Надпись	Цвет фона: черный или красный					белый / жёлтый
(10)*	Без надписи	ZBY 6101					ZBY 6102

#### Маркировка для кнопок аварийного останова с грибовидной головкой Ø 60 мм

№ по каталогу	Цвет фона	Надпись	EMERGENCY STOP		ARRET D'URGENCE	NOT-AUS	PARADA DE EMERGENCIA
ZBY 9101	жёлтый	Без надписи	ZBY 9330	ZBY 9130	ZBY 9230	ZBY 9430	
		Фиксирующая пластина	Фиксирующая гайка		Приспособление		Плата
		для доп. контактного или светосигнального блока	для головки		для затяжки гайки ZB5 AZ901		предотвр. вращ.
№ по каталогу		ZB5 AZ009 (10)*	ZB5 AZ901 (10)*		ZB5 AZ905		ZB5 AZ902

(1) Возможное подключение: втычный разъем, разъемы типа Faston (6.35 и 2 x 2.8).

\* В скобках указано минимальное количество для заказа

### Кнопки, переключатели и сигнальные лампы Ø 22 мм с пластиковым основанием Устройства сигнализации



#### Сигнальные лампы

<b>Тип головки</b>		<b>С круглым основанием</b> <b>Гладкий колпачок для линз</b>					
Степень защиты		IP 66 / Nema 4X, 13 / Класс II					
Установка (мм)	отверстия в панели	Ø 22.5 (22.4 <sup>+0.4</sup> <sub>0</sub> рекомендуется)					
	расстояние между отверстиями	30 (по горизонтали) x 40 (по вертикали)					
Глубина (мм)	под головкой	43					
Подключение (1)		Клеммные зажимы под винт					
Источник света		Встроенный светодиод			Прямое включение для лампы BA 9s (заказ)		
	<b>Устройства</b>	<b>В сборе</b>			<b>В сборе</b>	<b>В виде комплектующих</b>	
Напряжение питания		24 В пер/пост.т.	48...120 В пер.т.	230...240 В пер.т.	250 В (макс.), 2.4 Вт (макс.)		
№ по каталогу	белый	<b>XB5 AVB1</b>	<b>XB5 AVG1</b>	<b>XB5 AVM1</b>	<b>XB5 AV61</b>	ZB5 AV6	ZB5 AV01
	зелёный	<b>XB5 AVB3</b>	<b>XB5 AVG3</b>	<b>XB5 AVM3</b>	<b>XB5 AV63</b>	ZB5 AV6	ZB5 AV03
	красный	<b>XB5 AVB4</b>	<b>XB5 AVG4</b>	<b>XB5 AVM4</b>	<b>XB5 AV64</b>	ZB5 AV6	ZB5 AV04
	жёлтый	<b>XB5 AVB5</b>	<b>XB5 AVG5</b>	<b>XB5 AVM5</b>	<b>XB5 AV65</b>	ZB5 AV6	ZB5 AV05
	синий	<b>XB5 AVB6</b>	<b>XB5 AVG6</b>	<b>XB5 AVM6</b>	–	–	–



#### Кнопки и переключатели с подсветкой

<b>Тип</b>	<b>Потайной толкатель, пружинный возврат, кнопки с подсветкой</b>						
Источник света		Встроенный светодиод			Прямое включение для лампы BA 9s (заказ)		
	<b>Устройства</b>	<b>В сборе</b>			<b>В сборе</b>	<b>В виде комплектующих</b>	
Напряжение питания		24 В пер/пост.т.	48...120 В пер.т.	230...240 В пер.т.	250 В (макс.), 2.4 Вт (макс.)		
№ по каталогу	белый  НЗ + НО	<b>XB5 AW31B5</b>	<b>XB5 AW31G5</b>	<b>XB5 AW31M5</b>	<b>XB5 AW3165</b>	ZB5 AW065	ZB5 AW31
	зелёный  НЗ + НО	<b>XB5 AW33B5</b>	<b>XB5 AW33G5</b>	<b>XB5 AW33M5</b>	<b>XB5 AW3365</b>	ZB5 AW065	ZB5 AW33
	красный  НЗ + НО	<b>XB5 AW34B5</b>	<b>XB5 AW34G5</b>	<b>XB5 AW34M5</b>	<b>XB5 AW3465</b>	ZB5 AW065	ZB5 AW34
	жёлтый  НЗ + НО	<b>XB5 AW35B5</b>	<b>XB5 AW35G5</b>	<b>XB5 AW35M5</b>	<b>XB5 AW3565</b>	ZB5 AW065	ZB5 AW35
	синий  НЗ + НО	<b>XB5 AW36B5</b>	<b>XB5 AW36G5</b>	<b>XB5 AW36M5</b>	–	–	–



<b>Тип</b>	<b>Двойные кнопки со встроен. светодиодом (1 зел. потайной и 1 красн. выступ. толкатели)</b>			<b>Переключатели с подсветкой (2 положения с фиксацией)</b>			
Степень защиты	IP 40			IP 65			
Источник света	Встроенный светодиод			Встроенный светодиод			
	<b>Устройства</b>	<b>В сборе</b>			<b>В сборе</b>		
Напряжение питания		24 В пер/пост.т.	48...120 В пер.т.	230...240 В пер.т.	24 В пер/пост.т.	48...120 В пер.т.	230...240 В пер.т.
№ по каталогу	зелёный  НЗ + НО	–	–	–	<b>XB5 AK123B5</b>	<b>XB5 AK123G5</b>	<b>XB5 AK123M5</b>
	красный  НЗ + НО	–	–	–	<b>XB5 AK124B5</b>	<b>XB5 AK124G5</b>	<b>XB5 AK124M5</b>
	жёлтый  НЗ + НО	<b>XB5 AW84B5</b>	<b>XB5 AW84G5</b>	<b>XB5 AW84M5</b>	<b>XB5 AK125B5</b>	<b>XB5 AK125G5</b>	<b>XB5 AK125M5</b>

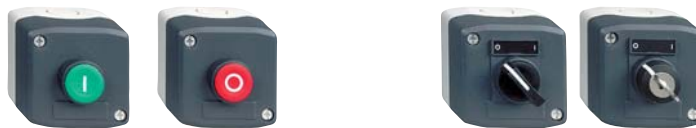
(1) Возможное подключение: втычной разъем, разъемы типа Faston (6.35 и 2 x 2.8).

Запасные детали и принадлежности: см. стр. 11.

### Кнопочные посты управления Для кнопок, переключателей и сигнальных ламп серии XB5 Ø 22 мм с пластиковым основанием

(1):

Количество отверстий	Цифра (●)
1	1
2	2
3	3
4	4
5	5



#### Посты управления в сборе с одной кнопкой, переключателем или переключателем с ключом (цвет корпуса светло-серый RAL 7035, цвет крышки тёмно-серый RAL 7016)

Степень защиты	IP 65 / Nema 4X и 13 / Класс II						
Размеры (мм)	Ш x В x Г		68 x 68 x 113 (макс.) (с кнопкой с грибовидной головкой Ø 40, возврат ключом)				
Установка (мм)	2 отверстия Ø 4.3, расстояние между центрами 54 мм						
Выполняемая операция			Старт или стоп				
	Надпись		На толкателе с пружинным возвратом			На держателе этикетки и этикетке под головкой	
Кол-во и тип кнопок / переключателей / переключателей с ключом			1 зел.потайная	1 красн.потайн.	1 красн.выступ.	1 2-позиц. перекл. или перекл. ключом с фикс. Черная ручка   Ключ n° 455 (извл. в лев. пол.)	
№ по каталогу	НО	I	XAL D102	–	–	–	–
		Start	XAL D103	–	–	–	–
		O - I	–	–	–	XAL D134	XAL D144
	НЗ	O	–	XAL D112	XAL D115	–	–

(1) Пустые посты:

Замените ● в каталожном номере XAL K0● на необходимое количество отверстий (см. таблицу выше)



Выполняемая операция	Аварийный останов (2) (светло-серый корпус RAL 7035 с желтой крышкой RAL 1012)			
Количество и тип кнопок с грибовидной головкой	1 красная Ø 40, с возвратом поворотом		1 красная Ø 40, с возвр. ключом	
Механизм блокировки	Триггерного действия (EN 418)	Стандарт	Стандарт	
№ по каталогу	НЗ	–	XAL K174	XAL K184
	НЗ + НЗ	XAL K178F	XAL K174F	XAL K184F
	НЗ + НО	XAL K178E	XAL K174E	XAL K184E
	НЗ + НЗ + НО	XAL K178G	XAL K174G	XAL K184G

(2) Грибок кнопок аварийного останова соответствует стандарту МЭК/EN 60947-5-5 и Директиве механизмов 98/37/ЕС.

Грибок триггерных кнопок аварийного останова соответствует стандарту EN 418.



(1) Пустые посты:

Замените ● в каталожном номере XAL K0● на необходимое количество отверстий (см. таблицу выше)

#### Посты управления в сборе с 2 или 3 кнопками или 2 кнопками и 1 сигнальной лампой (цвет корпуса светло-серый RAL 7035, цвет крышки тёмно-серый RAL 7016)

Размеры (мм)	Ш x В x Г		2-кнопочные: 68 x 106 x 62; 3-кнопочные: 68 x 136 x 87					
Установка (мм)	2-кнопочные: 2 x Ø 4.3, 54 x 68 между центрами; 3-кнопочные: 2 x Ø 4.3, 54 x 98 между центрами							
Выполняемая операция			Старт-стоп		2 операции		3 операции	
	Надпись		На толкателе с пружинным возвратом					
Кол-во и тип кнопок / сигнальных ламп			1 зел.потайная	1 зеленая потайная кнопка	1 бел.потайная	1 бел.потайная	1 бел.потайная	
			1 красн.потайн.	1 красная потайная кнопка	1 чер.потайная	1 красн.потайн.	1 красная гриб.	
				1 красная сигнальная лампа со встроенным светодиодом (1)		1 чер.потайная	головка Ø 30	
				24 В пер/пост.т.	230 В пер. тока		1 чер.потайная	1 чер.потайная
№ по каталогу	НО + НЗ	I - O	XAL D213	XAL D363B	XAL D363M	–	–	–
		Start - Stop	XAL D215	–	–	–	–	–
	НО + НО	↕	–	–	–	XAL D222	–	–
	НО + НЗ + НО	↕	–	–	–	–	XAL D324	XAL D328

Дополнительные принадлежности	Стандартные блок-контакты		Свет. блоки со встроен. красным светодиодом	
Описание	НО контакт	НЗ контакт	24 В пер/пост. тока	230 В пер.тока
№ по каталогу	ZEN L1111	ZEN L1121	ZAL VB4	ZAL VM4

### Кнопки, переключатели и сигнальные лампы Ø 22 мм в монолитном пластиковом корпусе Устройства управления



Кнопки				
Тип головки		Потайной или выступающий толкатель		
Степень защиты		круглая		
Установка (мм)	отверстия в панели	IP 54, Класс II		
	расстояние между отверстиями	Ø 22.4 (0 +0.1)		
Размеры (мм)	Ø x глубина (под головкой)	30 (по горизонтали) x 40 (по вертикали)		
Подключение (1)		Ø 29 x 41.5 (Ø 40 x 41.5 для аварийного останова)		
		Клеммные зажимы под винт, 1 x 0.34 мм <sup>2</sup> до 1 x 1.5 мм <sup>2</sup>		
Тип толкателя		Потайной с пружинным возвратом	Потайной с фиксацией или тригг. действия	
№ по каталогу (10)*	черный ●	НО	XB7 EA21P	XB7 EH21P
		перекидной	XB7 EA25P	XB7 EH25P
	зелёный ●	НО	<b>XB7 EA31P</b>	<b>XB7 EH31P</b>
		перекидной	XB7 EA35P	XB7 EH35P
	красный ●	НЗ	<b>XB7 EA42P</b>	–
		перекидной	XB7 EA45P	–
жёлтый ●	НО	XB7 EA51P	–	
Тип толкателя		Потайной с пружинным возвратом	Выступающий с пружинным возвратом	
№ по каталогу	зелёный	НО	<b>XB7 EA3131P</b>	–
	красный	НЗ	–	<b>XB7 EL4232P</b>
	белый	НО + перекидной	<b>XB7 EA11341P</b>	–
	черный	НО + перекидной	<b>XB7 EA21341</b>	–

(1) Возможное подключение: разъемы типа Faston 1 x 6.35 и 2 x 2.8 мм.



Переключатели и переключатели с ключом					
Тип переключающего устройства		Черная ручка		Ключ Ronis, n° 455	
Кол-во и тип положений		2 положения с фиксацией	3 положения с фиксацией	2 положения с фиксацией	3 положения с фиксацией
№ по каталогу (10*)	НО	<b>XB7 ED21P</b>	–	<b>XB7 EG21P</b>	–
	НЗ + НО	XB7 ED25P	–	–	–
	2 НО	–	<b>XB7 ED33P</b>	–	XB7 EG33P



Кнопки аварийного останова с грибовидной головкой Ø 40 (2)					
Тип толкателя		Возврат поворотом	Возврат ключом, Ronis 455		
№ по каталогу (10)*	красный ●	НЗ	<b>XB7 ES542P</b>	<b>XB7 ES142P</b>	
	красный ●	НЗ + НО	XB7 ES545P	XB7 ES145P	

(2) Грибок кнопок аварийного останова соответствует стандарту МЭК/EN 60947-5-5 и Директиве механизмов 98/37/ЕС.

Для соответствия стандарту EN 418 используйте устройства аварийного останова триггерного действия серии Harmony XB5 (XB5A●8●●● и XB5AS9●●●), см. стр. 10.

\* В скобках указано минимальное количество для заказа 10




## Устройства управления и сигнализации

(1):

Напряжение питания	Буква (●)
24 В пер/пост. тока	B
120 В пер. тока	G
230 В пер. тока	M



### Кнопки с подсветкой

Тип головки		Выступающий толкатель	
		круглая	
Степень защиты		IP 54, Класс II	
Установка (мм)		Ø 22.4 (0 +0.1)	
Расстояние между отверстиями		30 (по горизонтали) x 40 (по вертикали)	
Размеры (мм)		Ø 29 x 41.5, (Ø 40 x 41.5 для аварийного останова)	
Подключение (2)		Клеммные зажимы под винт, 1 x 0.34 мм <sup>2</sup> to 1 x 1.5 мм <sup>2</sup>	
Тип толкателя		С пружинным возвратом	
Источник света		Встроенный светодиод	Лампа накаливания прямого включения (не установлена)
Напряжение питания		24 В пост. тока или 230 В пер. тока	6 или 24 В пост. тока, или 130 В пер. тока
№ по каталогу (10)*	зелёный ● NO	<b>XB7 EW33●1P (1)</b>	<b>XB7 EW3361P</b>
	красный ● NO	<b>XB7 EW34●1P (1)</b>	<b>XB7 EW3461P</b>
	● H3	<b>XB7 EW34●2P (1)</b>	–
	жёлтый ● NO	<b>XB7 EW35●1P (1)</b>	<b>XB7 EW3561P</b>
Тип толкателя		С фиксацией или триггерного действия	
Источник света		Встроенный светодиод	Лампа накаливания прямого включения (не установлена)
Напряжение питания		24 В пост. тока или 230 В пер. тока	6 или 24 В пост. тока, или 130 В пер. тока
№ по каталогу (10)*	зелёный ● NO	<b>XB7 EH03●1P (1)</b>	<b>XB7 EH0361P</b>
	красный ● NO	<b>XB7 EH04●1P (1)</b>	<b>XB7 EH0461P</b>
	● H3	<b>XB7 EH04●2P (1)</b>	–
	жёлтый ● NO	<b>XB7 EH05●1P (1)</b>	<b>XB7 EH0561P</b>



### Сигнальные лампы

Источник света		Встроенный светодиод	Лампа накаливания прямого включения (не установлена)	Лампа накаливания прямого вкл. через резистор (установлена)
Напряжение питания, В		24 пер/пост.; 120 пер.; 230...240 пер.	6 или 24 пост.тока, или 130 пер.тока	230 пер. тока
№ по каталогу (10)*	белый ●	<b>XB7 EV01●1P (1)</b>	<b>XB7 EV61P</b>	<b>XB7 EV71P</b>
	зелёный ●	<b>XB7 EV03●1P (1)</b>	<b>XB7 EV63P</b>	<b>XB7 EV73P</b>
	красный ●	<b>XB7 EV04●1P (1)</b>	<b>XB7 EV64P</b>	<b>XB7 EV74P</b>
	жёлтый ●	<b>XB7 EV05●1P (1)</b>	<b>XB7 EV65P</b>	<b>XB7 EV75P</b>
	синий ●	<b>XB7 EV06●P (1)</b>	<b>XB7 EV66P</b>	<b>XB7 EV76P</b>
	оранжевый ●	<b>XB7 EV08●P (1)</b>	<b>XB7 EV68P</b>	<b>XB7 EV78P</b>

### Лампа накаливания, с увеличенным ресурсом эксплуатации

Цоколь BA 9s, Ø 11 мм (макс.), длина 28 мм (макс.)

№ по каталогу	6 В (1.2 Вт)	24 В (2 Вт)	130 В (2.4 Вт)
	DL1 CB006	DL1 CE024	DL1 CE130

(1) Для заказа необходимо дополнить каталожный номер буквой **B**, **G** или **M**, отражающей тип напряжения питания устройства (согласно вышеприведенной таблице).

(2) Возможное подключение: разъемы типа Faston 1 x 6.35 и 2 x 2.8 мм.

\* Минимальное количество для заказа (10)

## Кнопки, переключатели и сигнальные лампы Ø 30 мм с металлическим основанием Устройства управления



### Кнопки с пружинным возвратом

Тип толкателя		Потайной	Выступающий	Выступающий (с защитой)
Цвет толкателя		Многоцветный (комплект из 7 съемных колпачков разных цветов)		
Степень защиты		IP 66 / Nema 1, 2, 3, 3R, 4, 6, 12 и 13 / Класс II		
Установка (мм)	отверстия в панели	Ø 31		
	расстояние между отверстиями	57.2 x 44.5 (с маркировкой 9001KN2●●), 57.2 x 50.8 (с маркировкой 9001KN3●●)		
Глубина под головкой (мм)		42		
Подключение		Клеммные зажимы под винт		
№ по каталогу	перекидной НО	9001KR1UH13	9001KR3UH13	9001KR2UH13
		9001KR1UH5	9001KR3UH5	9001KR2UH5



### Кнопки аварийного останова с грибовидной головкой (1)

Тип толкателя		С пружинным возвратом грибов. головка Ø 35	грибов. головка Ø 57	Типа "тяги-толкай" грибов. головка Ø 41	грибов. головка Ø 35
Степень защиты		IP 66 / Nema 1, 2, 3, 3R, 4, 6, 12 и 13 / Класс II			
Установка (мм)	отверстия в панели	Ø 31			
	расстояние между отверстиями	57.2 x 44.5 (с маркировкой 9001KN2●●), 57.2 x 50.8 (с маркировкой 9001KN3●●)			
	расст. между отверстиями (Ø 57)	57.2 x 57.2 (с маркировкой 9001KN2●● или 9001KN3●●)			
Глубина под головкой (мм)		42			
Подключение		Клеммные зажимы под винт			
№ по каталогу	перекидной НЗ	9001KR24RH13	9001KR25RH13	9001KR9R94H13	9001KR9R20H13
		9001KR24RH6	9001KR25RH6	9001KR9RH6	9001KR9R20H6

(1) Грибок кнопок аварийного останова соответствует стандарту МЭК/EN 60947-5-5 и Директиве механизмов 98/37/EC.

Для соответствия стандарту EN 418 используйте устройства аварийного останова триггерного действия серии Harmony XB4 (XB4B●8●●● и XB4BS9●●●), см. стр. 6.



### Переключатели и переключатели с ключом

Тип переключающего устройства		Удлиненная черная ручка				Ключ, н° 455
положения (2)		3 - пруж. возврат	2 - с фиксацией	2 - пруж. возврат	3 - с фиксацией	2 - с фиксацией
Количество и тип положений						
Степень защиты		IP 66 / Nema 1, 2, 3, 3R, 4, 6, 12 и 13 / Класс II				
Установка (мм)	отверстия в панели	Ø 31				
	расстояние между отверстиями	57.2 x 44.5 (с маркировкой 9001KN2●●), 57.2 x 50.8 (с маркировкой 9001KN3●●)				
Глубина под головкой (мм)		42				
Подключение		Клеммные зажимы под винт				
№ по каталогу	НО	–	9001KS11FBH5	9001KS34FBH5	–	–
	перекидной	9001KS53FBH1	–	–	9001KS43FBH1	9001KS11K1RH1

(2) Символ обозначает позицию выемки ключа.

## Сигнальные лампы



### Сигнальные лампы

<b>Тип головки</b>		Гладкий колпачок для линз			
Степень защиты		IP 66 / Nema 1, 2, 3, 3R, 4, 6, 12 и 13 / Класс II			
Установка (мм)	отверстия в панели	Ø 31			
	расстояние между отверстиями	57.2 x 44.5 (с маркировкой 9001KN2●●), 57.2 x 50.8 (с маркировкой 9001KN3●●)			
Глубина под головкой (мм)		42			
Подключение		Клеммные зажимы под винт			
Тип светосигнального блока		Встроенный светодиод высокой яркости (установлен)			Лампа накал. BA 9s (установлена)
№ по каталогу		24 В пер/пост. тока	48 В пер/пост. тока	120 В пер/пост. тока	230 В пер. тока
	зелёный ●	<b>9001KP35LGG9</b>	<b>9001KP36LGG9</b>	<b>9001KP38LGG9</b>	<b>9001KP7G9</b>
	красный ●	<b>9001KP35LRR9</b>	<b>9001KP36LRR9</b>	<b>9001KP38LRR9</b>	<b>9001KP7R9</b>
	жёлтый ●	<b>9001KP35LYA9</b>	<b>9001KP36LYA9</b>	<b>9001KP38LYA9</b>	<b>9001KP7A9</b>



### Кнопки с подсветкой с пружинным возвратом

<b>Тип головки</b>		Потайной толкатель с пружинным возвратом			
Степень защиты		IP 66 / Nema 1, 2, 3, 3R, 4, 6, 12 и 13 / Класс II			
Установка (мм)	отверстия в панели	Ø 31			
	расстояние между отверстиями	57.2 x 44.5 (с маркировкой 9001KN2●●), 57.2 x 50.8 (с маркировкой 9001KN3●●)			
Глубина под головкой (мм)		42			
Подключение		Клеммные зажимы под винт			
Тип светосигнального блока		Встроенный светодиод высокой яркости (установлен)			Лампа накал. BA 9s (установлена)
№ по каталогу		24 В пер/пост. тока	48 В пер/пост. тока	120 В пер/пост. тока	230 В пер. тока
	зелёный ● перекидной	<b>9001K3L35LGGH13</b>	<b>9001K3L36LGGH13</b>	<b>9001K3L38LGGH13</b>	<b>9001K2L7RH13</b>
	красный ● перекидной	<b>9001K3L35LRRH13</b>	<b>9001K3L36LRRH13</b>	<b>9001K3L38LRRH13</b>	<b>9001K2L7GH13</b>
	жёлтый ● перекидной	<b>9001K3L35LYAH13</b>	<b>9001K3L36LYAH13</b>	<b>9001K3L38LYAH13</b>	<b>9001K2L7AH13</b>



### Кнопки с грибовидной головкой с подсветкой Ø 41, со встроенным светодиодом высокой яркости

Степень защиты		IP 66 / Nema 1, 2, 3, 3R, 4, 6, 12 и 13 / Класс II			
Установка (мм)	отверстия в панели	Ø 31			
	расстояние между отверстиями	57.2 x 44.5 (с маркировкой 9001KN2●●), 57.2 x 50.8 (с маркировкой 9001KN3●●)			
Глубина под головкой (мм)		42			
Подключение		Клеммные зажимы под винт			
Тип светосигнального блока		Светодиод высокой яркости (установлен)			Лампа накал. BA 9s (установлена)
		24 В пер/пост. тока	48 В пер/пост. тока	120 В пер/пост. тока	230 В пер/пост. тока
<b>Тип головки</b>		2 положения, типа "тяги-толкай"			
№ по каталогу	красный ● перекидной	<b>9001KR9P35RH13</b>	<b>9001KR9P36RH13</b>	<b>9001KR9P38RH13</b>	<b>9001KR9P7RH13</b>
<b>Тип головки</b>		3 полож. типа "тяги-толкай" (отжата: пруж. возврат; сред.полож.: с фиксации; нажата: пруж. возврат)			
№ по каталогу	красный ● НЗ + НЗ с запаздыванием	<b>9001KR8P35RH25</b>	<b>9001KR8P36RH25</b>	<b>9001KR8P38RH25</b>	<b>9001KR8P7RH25</b>

## Кнопки, переключатели и сигнальные лампы Ø 30 мм с пластиковым основанием Устройства управления и сигнализации



### Кнопки с пружинным возвратом

Тип толкателя		Потайной	Выступающий	Выступающий (с защитой)
Цвет толкателя		Многоцветный (комплект из 7 съемных колпачков разных цветов)		
Степень защиты		IP 66 / Nema 1, 2, 3, 3R, 4, 4X, 12 и 13 / Класс II		
Установка (мм)	отверстия в панели	Ø 31		
	расстояние между отверстиями	57.2 x 44.5 (с маркировкой 9001KN2●●), 57.2 x 50.8 (с маркировкой 9001KN3●●)		
Глубина под головкой (мм)		42		
Подключение		Клеммные зажимы под винт		
№ по каталогу	перекидной НО	9001SKR1UH13	9001SKR3UH13	9001SKR2UH13
		9001SKR1UH5	9001SKR3UH5	9001SKR2UH5



### Переключатели

Тип переключающего устройства	положения	Удлиненная черная ручка		
Количество и тип положений		3 - пружинный возврат	2 - с фиксацией	2 - пружинный возврат
Степень защиты		IP 66 / Nema 1, 2, 3, 3R, 4, 4X, 12 и 13 / Класс II		
Установка (мм)	отверстия в панели	Ø 31		
	расстояние между отверстиями	57.2 x 44.5 (с маркировкой 9001KN2●●), 57.2 x 50.8 (с маркировкой 9001KN3●●)		
Глубина под головкой (мм)		42		
Подключение		Клеммные зажимы под винт		
№ по каталогу	НО	–	9001SKS11FBH5	9001SKS34FBH5
	перекидной	9001SKS53FBH1	–	–
				3 - с фиксацией
				–
				9001SKS43FBH1



### Сигнальные лампы

Тип головки		Гладкий колпачок для линз			
Степень защиты		IP 66 / Nema 1, 2, 3, 3R, 4, 4X, 12 и 13 / Класс II			
Установка (мм)	отверстия в панели	Ø 31			
	расстояние между отверстиями	57.2 x 44.5 (с маркировкой 9001KN2●●), 57.2 x 50.8 (с маркировкой 9001KN3●●)			
Глубина под головкой (мм)		42			
Подключение		Клеммные зажимы под винт			
Тип светосигнального блока		Встроенный светодиод высокой яркости (установлен)			Лампа накалив. с цоколем BA 9s (установлена)
		24 В пер/пост. тока	48 В пер/пост. тока	120 В пер/пост. тока	230 В пер. тока
№ по каталогу	зелёный	9001SKP35LGG9	9001SKP36LGG9	9001SKP38LGG9	9001SKP7G9
	красный	9001SKP35LRR9	9001SKP36LRR9	9001SKP38LRR9	9001SKP7R9
	жёлтый	9001SKP35LYA9	9001SKP36LYA9	9001SKP38LYA9	9001SKP7A9

## Дополнительные принадлежности



### Блок-контакты с защищенными клеммными зажимами

Тип контакта	Блоки с одиночным контактом	
Подключение	Клеммные зажимы под винт	
№ по каталогу	Перекидной	9001KA1
	НО	9001KA2
	НЗ	9001KA3
	Перекидной с запаздыванием	9001KA4
	НЗ, с запаздыванием	9001KA5
	НО, с опережением	9001KA6



### Корпуса блоков управления

Тип материала	Кол-во отверстий Ø 30 мм	Степень защиты NEMA	№ по каталогу
Алюминий	1	1, 3, 4, 6, 12, 13	9001KY1
	2	1, 3, 4, 6, 12, 13	9001KY2
	3	1, 3, 4, 6, 12, 13	9001KY3
	4	1, 3, 4, 6, 12, 13	9001KY4
Нержавеющая сталь	1	1, 3, 4, 4X, 13	9001KYSS1
	2	1, 3, 4, 4X, 13	9001KYSS2
	3	1, 3, 4, 4X, 13	9001KYSS3



### Маркировочные пластины

Тип	Алюминий, размер 44 x 43 мм		Пластик, размер 57 x 57 мм	
Надпись	Цвет пластины	черный фон	белый фон	
	Без надписи	9001KN200	9001KN100WP	
	START	9001KN201	9001KN101WP	
	STOP (красный фон)	9001KN202	9001KN102RP	
	FORWARD	9001KN206	9001KN106WP	
	REVERSE	9001KN207	9001KN107WP	
	CLOSE	9001KN208	9001KN108WP	
	OPEN	9001KN209	9001KN109WP	
	DOWN	9001KN210	9001KN110WP	
	UP	9001KN211	9001KN111WP	
	HIGH	9001KN214	9001KN114WP	
	LOW	9001KN215	9001KN115WP	
	RESET	9001KN223	9001KN123WP	
	PULL TO START/ PUSH TO STOP	9001KN379	9001KN179WP	



положения (°)

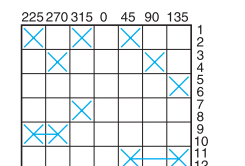
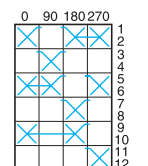


### Кулачковые переключатели серий K1 / K2

Выполняемая операция	Переключатели	Переключатели ВКЛ.-ВЫКЛ.	Пошаговые переключатели
Степень защиты	лицевая панель	лицевая панель	лицевая панель
Степень защиты	лицевая панель	лицевая панель	лицевая панель
Номинальный тепловой ток (I <sub>th</sub> )	12 А   20 А	12 А   20 А	12 А   20 А
Номинальное напряжение изоляции (U <sub>i</sub> ), стандарт МЭК60947-1	690 В	690 В	690 В
Количество положений	2	2	2 + положение "0"
Количество полюсов	2	2	2
Размеры лицевой панели (мм)	45 x 45	45 x 45	45 x 45
Способ фронт. установки	Плата с неск. крепл., 45 x 45 мм	<b>K1B 002ALH</b>   <b>K2B 002ALH</b>	<b>K1B 1002HLH</b>   <b>K2B 1002HLH</b>
	Пластик. плата через отв. Ø 22 мм	<b>K1B 002ACH</b>   <b>K2B 002ACH</b>	<b>K1B 1002HCH</b>   <b>K2B 1002HCH</b>
		<b>K1D 012QLH</b>   <b>K2D 012QLH</b>	<b>K1D 012QCH</b>   <b>K2D 012QCH</b>



положения (°)



### Кулачковые переключатели серий K1 / K2

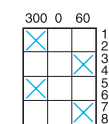
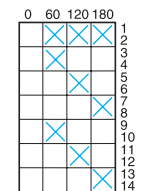
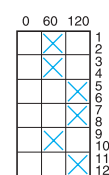
Выполняемая операция	Переключатели	Переключатели амперметра	Переключатели вольтметра
Степень защиты	лицевая панель	лицевая панель	лицевая панель
Степень защиты	лицевая панель	лицевая панель	лицевая панель
Номинальный тепловой ток (I <sub>th</sub> )	12 А   20 А	12 А   20 А	12 А   20 А
Номинальное напряжение изоляции (U <sub>i</sub> ), стандарт МЭК60947-1	690 В	690 В	690 В
Количество положений	2 + положение "0"	3 + положение "0" (для 3 цепей с положением "0")	6 + пол. "0" (измер. напр. между 3 фазами и нейтралью + пол. "0")
Количество полюсов	2	4	7
Размеры лицевой панели (мм)	45 x 45	45 x 45	45 x 45
Способ фронт. установки	Плата с неск. крепл. 45 x 45 мм	<b>K1D 002ULH</b>   <b>K2D 002ULH</b>	<b>K1F 003MLH</b>   сборка на заказ*
	Пластик. плата через отв. Ø 22 мм	<b>K1D 002UCH</b>   <b>K2D 002UCH</b>	<b>K1F 003MCH</b>   сборка на заказ*
		<b>K1F 027MLH</b>   сборка на заказ*	<b>K1F 027MCH</b>   сборка на заказ*

(1) С уплотнителем KZ73 для переключателя с креплением платы в нескольких точках, с уплотнительным кольцом KZ65 для переключателя с установочным отверстием Ø 22 мм (уплотнитель заказывается отдельно).

(\*) По вопросам обращайтесь в ближайший офис компании Schneider Electric.



положения (°)



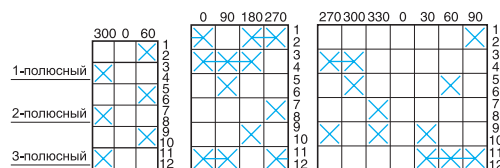
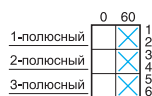
### Кулачковые переключатели с ключом серии K1

Выполняемая операция	Пошаговые переключатели	Переключатели	Переключатели с полож. "0"
Степень защиты	лицевая панель	лицевая панель	лицевая панель
Степень защиты	лицевая панель	лицевая панель	лицевая панель
Номинальный тепловой ток (I <sub>th</sub> )	12 А	12 А	12 А
Номинальное напряжение изоляции (U <sub>i</sub> ) стандарт МЭК60947-1	690 В	690 В	690 В
Количество положений	2 + положение "0"	3 + положение "0"	2 + положение "0"
Количество полюсов	3	2	2
Размеры лицевой панели (мм)	55 x 100	55 x 100	55 x 100
Цвет ручки	красный   черный	красный   черный	красный   черный
Способ фронт. установки	отверстия Ø 22 мм и Ø 43.5 мм	<b>K1F 022QZ2</b>   <b>K1F 022QZ4</b>	<b>K1G 043RZ2</b>   <b>K1G 043RZ4</b>
		<b>K1D 002UZ2</b>   <b>K1D 002UZ4</b>	

## На токи от 10 до 150 А



положения (°)



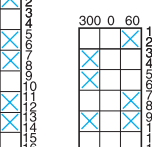
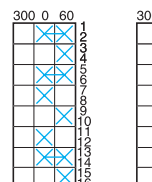
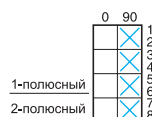
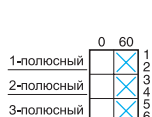
Кулачковые переключатели серии K10								
<b>Выполняемая операция</b>		<b>Переключатели</b> с углом переключения 60°			<b>Переключатели</b> с положением "0"		<b>Переключ.</b> <b>амперметра</b>	<b>Переключ.</b> <b>вольтметра</b>
<b>Степень защиты</b> лицевая панель		IP 65			IP 65		IP 65	IP 65
<b>Номинальный тепловой ток (I<sub>th</sub>)</b>		10 А			10 А		10 А	10 А
<b>Номинальное напряжение изоляции (U<sub>i</sub>)</b> , стандарт МЭК60947-1		440 В			440 В		440 В	440 В
<b>Количество положений</b>		2			2 + положение "0"		3 + пол."0"(1)	6 + пол."0"(2)
<b>Количество полюсов</b>		1	2	3	2	3	3	3
<b>Размеры лицевой панели (мм)</b>		30 x 30			30 x 30		30 x 30	30 x 30
<b>Способ фронт. установки</b> Отверстия Ø 16 мм или 22 мм		<b>K10 A001ACH</b>	<b>K10 B002ACH</b>	<b>K10 C003ACH</b>	<b>K10 D002UCH</b>	<b>K10 F003UCH</b>	<b>K10 F003MCH</b>	<b>K10 F027MCH</b>

(1) (для 3 цепей + положение "0").

(2) (Измерения между 3 фазами и нейтралью + положение "0").



положения (°)



Кулачковые переключатели серии K30								
<b>Выполняемая операция</b>		<b>Переключатели</b>	<b>Переключатели</b> ВКЛ.-ВЫКЛ.	<b>Переключ.</b> с положен."0"	<b>Переключ.</b> звезда-треуг.	<b>Переключ.</b> 2-скоростные	<b>Реверсив.</b> <b>переключ.</b>	
<b>Степень защиты</b> лицевая панель		IP 40		IP 40	IP 40	IP 40	IP 40	
<b>Номинальный тепловой ток (I<sub>th</sub>)</b>		32 А		32 А	32 А	32 А	32 А	
<b>Номинальное напряжение изоляции (U<sub>i</sub>)</b> , стандарт МЭК60947-1		690 В		690 В	690 В	690 В	690 В	
<b>Количество положений</b>		2		3	3	3	3	
<b>Количество полюсов</b>		3	3	4	4	3	3	
<b>Размеры лицевой панели (мм)</b>		64 x 64		64 x 64	64 x 64	64 x 64	64 x 64	
<b>Способ фронт. установки</b> Плата с крепл. в неск. точках		<b>K30 C003AP (3)</b>	<b>K30 C003NP (3)</b>	<b>K30 D004NP (3)</b>	<b>K30 H004UP (3)</b>	<b>K30 H001YP (3)</b>	<b>K30 H004PP (3)</b>	<b>K30 E003WP (3)</b>

(3) Для заказа переключателей на другие номиналы токов (50, 63, 115, 150 А): замените число 30 в соответствующем каталожном номере на 50, 63, 115 или 150.

Пример: каталожный номер переключателя на 32 А, допустим K30 C003AP, для переключателя на 50 А изменится на K50 C003AP.

## Дополнительные принадлежности для кулачковых переключателей серий K1/K2

Резиновые прокладки			
<b>Для степени защиты IP 65</b>			
Для использования с головками	с лицевой панелью 45 x 45 мм с фронтал. креплением через отв. Ø 22 мм или 4 отверстия	с лицевой панелью 60 x 60 мм с фронтал. креплением через отв. Ø 22 мм или 4 отверстия	с лицевой панелью 45 x 45 мм с креплением в нескольких точках
№ по каталогу (5)*	KZ 65	KZ 66	KZ 73

\* В скобках указано минимальное количество для заказа.

### Универсальная серия

Высокая эффективность и широкий выбор устройств



Ø 70 мм

Светосигнальные колонны XVB L		Блоки постоянного свечения		Блоки со вспышкой	
<b>Источник света</b>		Лампа накал. ВА 15d, 10 Вт (макс.) (заказ)	Светодиод с цоколем ВА 15d (установлен)	Светодиод с цоколем ВА 15d (установлен)	Вспышка с газоразр. трубкой 5 Дж (1)
<b>Степень защиты</b>		IP 66			
<b>№ по каталогу (2)</b>	12...250 В пер/пост. тока	XVBL3●	–	–	–
	24 В пер/пост. тока	–	XVBL0B●	XVBL1B●	XVBL6B●
	120 В пер. тока	–	XVBL0G●	XVBL1G●	XVBL6G●
	230 В пер. тока	–	XVBL0M●	XVBL1M●	XVBL6M●

Ø 70 мм



Сигнальные блоки XVB C, компоновка от 2 до 5 устройств (3)		Базовые блоки	Блоки постоянного свечения		Блоки перемен. свечения	Блоки со вспышкой	Звуковые блоки (90 дБ на 1 м)
<b>Источник света</b>		–	Лампа накал. ВА 15d, 10 Вт (макс.) (заказ)	Встроенный светодиод	Встроенный светодиод	Вспышка с газор.трубкой 5 Дж (1)	–
<b>Степень защиты</b>		IP 66					
<b>№ по каталогу базовых блоков</b>	с крышкой	XVBC21 (4)	–	–	–	–	–
	без крышки	XVBC07 (5)	–	–	–	–	–
<b>№ по каталогу (2) сигнальных блоков</b>	12... 230 В пер/пост. тока	–	XVBC3●	–	–	–	–
	24 В пер/пост. тока	–	–	XVBC2B●	XVBC5B●	XVBC6B●	–
	120 В пер. тока	–	–	XVBC2G●	XVBC5G●	XVBC6G●	–
<b>№ по каталогу</b>	12...48 В пер/пост. тока	–	–	–	–	–	XVBC9B
	однаправленные 120...230 В пер. тока	–	–	–	–	–	XVBC9M

(4) Для подключения колонны на AS-интерфейс заказывайте базовый блок XVBC21A (с боковым вводом кабеля) или XVBC21B (с нижним вводом кабеля и разъемом M12 на выводе).

(5) Для сигнальных блоков со вспышкой.



Ø 50 мм

Сигнальные блоки XVP C, компоновка от 2 до 5 устройств (3), с черным зажимным кольцом (6)		Базовые блоки	Блоки пост. или перемен. свечения	Блоки со вспышкой		Звуков. блоки (55...85 дБ на 1 м)
<b>Источник света</b>		–	Лампа накаливан. ВА 15d, 7 Вт (макс.) (заказ)	Вспышка с газоразрядной трубкой 0.3 Дж	Вспышка с газоразрядной трубкой 0.6 Дж	–
<b>Степень защиты</b>		IP 65				
<b>Базовые блоки</b>		с крышкой	XVPC21	–	–	–
<b>№ по каталогу (2)</b>	250 В макс.	–	XVPC3●	–	–	–
	24 В пер/пост.т.(вспышка) - 24 В пост.т.(зуммер)	–	–	XVPC6B●	–	XVPC09B
	120 В пер. тока	–	–	–	XVPC6G●	XVPC09G
	230 В пер. тока	–	–	–	XVPC6M●	XVPC09M

(1) Для заказа блока с газоразрядной трубкой **10 Дж**, замените в соответствующем каталожном номере цифру **6** на **8** (пример: вместо XVBL6B● заказывайте XVBL8B●).

(2) Для заказа блока поставьте в соответствующем каталожном номере вместо ● цифру, соответствующую цвету линзы: 3 = зелёный, 4 = красный, 5 = оранжевый, 6 = синий, 7 = прозрачный, 8 = жёлтый.

(3) Сигнальный блок состоит из 1 базового блока + от 1 до 5 светосигнальных блоков или 1 звукового блока.

(6) Для заказа сигнальных колонн с **зажимным кольцом бежевого цвета**, добавьте букву **W** в конце соответствующего каталожного номера (например: базовый блок + зелёный сигнальный блок: XVPC21W + XVPC33W и т.д.).



**Оптимальная серия**

Отличное соотношение цена/качество



Ø 45 мм

Сигнальные блоки XVM в сборе, с подключенным кабелем (1)		2 сигн. блока + зуммер (2) Блоки пост. свечения		3 сигнальных блока + встроенный зуммер (2) Блоки пост. свечения		Пост. свеч. + вспышка (3)	
Источник света		Лампа накал. BA 15d, 5 Вт (макс.) (устан.)	Светодиод BA 15d (установлен)	Лампа накал. BA 15d, 5 Вт (макс.) (устан.)	Светодиод BA 15d (установлен)	Лампа накал. BA 15d, 5 Вт (макс.) (устан.)	Светодиод BA 15d (установлен)
Степень защиты		IP 42					
Цвет блоков		красный - зеленый		красный - оранжевый - зеленый			
№ по каталогу	24 В пер/пост. тока	XVMB1RGS	XVMB2RGS	XVMB1RAGS	XVMB2RAGS	XVMB1R6AGS	XVMB2R6AGS
	120 В пер/пост.т.(лампа) - 120 В пер.т.(светодиод)	XVMG1RGS	XVMG2RGS	XVMG1RAGS	XVMG2RAGS	XVMG1R6AGS	XVMG2R6AGS
	230 В пер/пост.т.(лампа) - 230 В пер.т.(светодиод)	XVMM1RGS	XVMM2RGS	XVMM1RAGS	XVMM2RAGS	XVMM1R6GS	XVMM2R6AGS

- (1) Сигнальные блоки XVM поставляются также в виде отдельных комплектующих: см. информацию на английском языке на сайте [www.telemecanique.com](http://www.telemecanique.com).  
 (2) Для заказа сигнальных колонн XVM без встроенного зуммера, удалите букву **S** в конце соответствующего каталожного номера (пример: XVMB2RGS изменится на XVMB2RG).  
 (3) Цвет сигнализации вспышки: красный - 0.8 Дж.



Ø 45 мм

Миниатюрные светосигнальные колонны XVDLS		Блоки постоянного свечения	Блоки со вспышкой
Источник света		Лампа накаливания BA 15d, 5 Вт (макс.) (заказ)	Вспышка с газоразрядной трубкой 0.5 Дж
Степень защиты		IP 40	
№ по каталогу светосигнальных колонн (4)	24...230 В пер/пост. тока	XVDLS3●	-
	24 В пер/пост. тока	-	XVDLS6B●
	120 В пер. тока	-	XVDLS6G●
	230 В пер. тока	-	XVDLS6M●

- (4) Для заказа колонны, поставьте в ее каталожном номере вместо ● цифру, соответствующую цвету линзы: 3 = зелёный, 4 = красный, 5 = оранжевый, 6 = синий, 7 = прозрачный, 8 = жёлтый.



Ø 70 мм

Светосигнальные колонны XVE L		Блоки постоянного свечения		Блоки со вспышкой
Источник света		Лампа накаливания BA 15d, 5 Вт (макс.) (заказ)	Встроенный светодиод	Вспышка с газоразрядной трубкой 1 Дж
Степень защиты		IP 42/IP 54 (с уплотнителем)		
№ по каталогу (5)	24... 240 В пер/пост. тока	XVEL3●	-	
	24 В пер/пост. тока	-	XVEL2B●	XVEL6B●
	120 В пер. тока	-	XVEL2G●	XVEL6G●
	230 В пер. тока	-	XVEL2M●	XVEL6M●

- (5) Для заказа колонны, поставьте в ее каталожном номере вместо ● цифру, соответствующую цвету линзы: 3 = зелёный, 4 = красный, 5 = оранжевый, 6 = синий, 7 = прозрачный.



Ø 70 мм

Сигнальные блоки XVE C, компоновка от 2 до 5 сигнальных блоков (5)		Базовые блоки	Блоки постоянного свечения		Блоки перемен. свечения	Блоки со вспышкой	Звуковой блок (85 дБ на 1 м)
Источник света		-	Лампа накал. BA 15d, 5 Вт макс. (заказ)	Встроенный светодиод	Встроенный светодиод	Вспышка с газоразрядной трубкой 1 Дж	-
Степень защиты		IP 42/IP 54 (с уплотнителем)					
№ по каталогу базовых блоков	IP 42	XVEC21	-	-	-	-	-
	IP 54	XVEC21P	-	-	-	-	-
№ по каталогу (6) сигнальных блоков	24...230 В пер/пост. тока	-	XVEC3●	-	-	-	-
	24 В пер/пост. тока	-	-	XVEC2B●	XVEC5B●	XVEC6B●	XVEC9B
	120 В пер. тока	-	-	XVEC2G●	XVEC5G●	XVEC6G●	XVEC9G
	230 В пер. тока	-	-	XVEC2M●	XVEC5M●	XVEC6M●	XVEC9M

- (6) Сигнальный блок состоит из 1 базового блока + от 1 до 5 сигнальных блоков.

### Серия Приложение

Готовы к установке в особых условиях



Ø 70 мм

Светосигнальные колонны и сигнальные блоки XVD в сборе, с подключенным кабелем (1)	1 сигнальный блок со вспышкой		2 сигнальных блока		Вспышка + зуммер		
	Постоян. свечения	Пост.свеч.+вспышка	Пост.свеч.+вспышка	Вспышка + зуммер			
Источник света	Вспышка с газоразр. трубкой 5 Дж	Светодиод с цоколем BA 15d (установлен)	Светодиод BA 15d (устан.) + вспышка с газор. трубкой 5 Дж	Вспышка с газоразр. трубкой 5 Дж + зуммер, 90 дБ			
Степень защиты	IP 40						
Цвет блока	оранжевый	красный	зел.-красн.	оранж.-кр.	зеленый - красный	оранжевый	
№ по каталогу	24 В пер/пост. тока	XVDBA6	XVDBR6	XVDB2GR	XVDB2AR	XVDB2GR6	XVDBSA6
	230 В пер. тока	XVDMA6	XVDMR6	–	–	–	–

(1) Светосигнальные блоки XVD поставляются также в виде комплектующих: см. информацию на английском языке на сайте [www.telemecanique.com](http://www.telemecanique.com).



Ø 70 мм

Светосигнальные колонны и сигнальные блоки XVD в сборе, с подключенным кабелем (1)	3 сигнальных блока			Пост. свечения+зуммер
	Постоянного свечения	Пост. свечения+вспышка	Пост. свечения+зуммер	
Источник света	Лампа накал. BA 15d, 10 Вт (макс.) (устан.)	Светодиод BA 15d (установлен)	Светодиод с цоколем BA 15d (установлен) + вспышка с газоразрядной трубкой 5 Дж	Светодиод с цоколем BA 15d (установлен) + зуммер, 90 дБ
Степень защиты	IP 40			
Цвет блока	зеленый - оранжевый - красный		зеленый - оранжевый - красный	зеленый - красный (2)
№ по каталогу	24 В пер/пост. тока	XVDB1GAR	XVDB2GAR	XVDB2SGR
	230 В пер. тока	XVDM1GAR	XVDM2GAR	XVDM2SGR

Светосигнальные колонны и сигнальные блоки XVD в сборе, с подключенным кабелем (2)	4 сигнальных блока		Сирена, 106 дБ	
	Постоянного свечения	Постоянного свечения + зуммер		
Источник света	Светодиод с цоколем BA 15d (установлен)	Лампа накаливания с цоколем BA 15d, 10 Вт (макс.) (установлена)	Светодиод с цоколем BA 15d (установлен)	
Степень защиты	IP 40			
Цвет блока	белый - зелен. - оранжев. - красн.		зеленый - оранжевый - красный	
№ по каталогу	24 В пер/пост. тока	XVDB2CGAR	XVDB1SGAR	XVDB2SGAR
	230 В пер. тока	–	–	XVDM2SGAR

(1) Колонны и светосигнальные блоки XVD поставляются также в виде комплектующих: см. информацию на английском языке на сайте [www.telemecanique.com](http://www.telemecanique.com).

(2) Существует исполнение на 24 В пер/пост. тока с блоками оранжевого - красного цветов: **XVDB2SAR**.



Элементы с вращающимся зеркалом XVR и сирены XVS	Элемент с вращающимся зеркалом		Сирена, 106 дБ		
Описание	Галогеновая лампа 70 Вт H1 (установлена)	Лампа накаливания 25 Вт BA 15d (установл.)	1 тон	2 тона	
Диаметр	Ø 165 мм		Ø 92 мм		
Степень защиты	IP 65				
№ по каталогу (3)	24 В пер/пост. тока	XVR1B9●	XVR1B0●	XVSB1	XVSB2
	120 В пер. тока	–	XVR1G0●	XVSG1	XVSG2
	230 В пер. тока	–	XVR1M0●	XVSM1	XVSM2

(3) Для заказа устройства, поставьте в его каталожном номере вместо ● цифру, соответствующую цвету линзы: 3 = зелёный, 4 = красный, 5 = оранжевый, 6 = синий, 8 = жёлтый.



Лампы и светодиоды		Колонны и сигнальные блоки XVB / XVP (1) / XVD				Элементы с вращающимся зеркалом XVR	
<b>Источник света</b>		Лампа накалив. с цоколем BA 15d, 7 Вт	Лампа накалив. с цоколем BA 15d 10 Вт (кр. XVP)	Светодиод (2), цоколь BA 15d	Мигающий светодиод (2), цоколь BA 15d	Лампа накалив. с цоколем BA 15d, 25 Вт	Галогеновая лампа с цок. H1, 70 Вт
№ по каталогу	12 В	DL1BEJ	DL1BLJ	–	–	–	–
	24 В	DL1BEB	DL1BLB	DL1BDB●	DL1BKB●	DL1 BRB	DL1 BRBH
	48 В	DL1BEE	DL1BLE	–	–	–	–
	120 В	DL1BEG	DL1BLG	DL1BDG●	DL1BKG●	DL1 BRG	–
	230 В	DL1BEM	DL1BLM	DL1BDM●	DL1BKM●	DL1 BRM	–

(1) В сигнальный блок серии XVP также можно установить лампу накаливания 5 Вт : см. информацию к колоннам XVDLS / XVE на стр. 23.

(2) Для заказа источника поставьте в его каталожном номере вместо ● цифру, соответствующую цвету линзы: 1 = белый, 3 = зелёный, 4 = красный, 5 = оранжевый, 6 = синий, 8 = жёлтый.



Лампы и светодиоды		Колонны XVDLS / XVE	Сигнальные блоки XVM / XVE			
<b>Источник света</b>		Лампа накалив. с цоколем BA 15d 5 Вт	Лампа накалив. с цоколем BA 15d 5 Вт	Светодиод (3), цоколь BA 15d	Мигающий светодиод (3), цоколь BA 15d	Вспышка с газор. трубкой 0.8 Дж, цоколь BA 15d
№ по каталогу	24 В	DL1EDBS	DL1EDBS	DL2EDB●	DL1EKB●	DL6BB
	120 В	DL1EDGS	DL1EDGS	DL2EDG●	DL1EKG●	DL6BG
	230 В	DL1EDMS	DL1EDMS	DL2EDM●	DL1EKM●	DL6BM

(3) Для заказа источника поставьте в его каталожном номере вместо ● цифру, соответствующую цвету линзы: 1 = белый, 3 = зелёный, 4 = красный, 6 = синий, 8 = оранжевый.



Дополнительные крепежные детали		Колонны и сигнальные блоки XVB / XVD / XVE		Сигнальные блоки XVP	Сигнальные блоки XVM		Элем. с вращ. зерк. XVR	
<b>Описание</b>		Алюм. труба с черн. пласт. платой	Пласт. труба с черн. пласт. платой	Алюм. труба с черн. пласт. платой	Алюм. труба со стальным кронштейном	Алюм. труба с крем. пласт. платой	Алюм. труба со стальным кронштейном	–
<b>Диаметр (мм)</b>		Ø 25	Ø 25	Ø 20	Ø 20	Ø 20	Ø 20	–
<b>Монтажная труба</b>	60 мм	XVEZ13	–	–	–	–	–	–
	100 мм	–	–	–	XVPC02T	XVMZ02	XVMZ02T	–
	112 мм	–	–	XVPC02 (4)	–	–	–	–
	120 мм	XVBZ02	–	–	–	–	–	–
	140 мм	–	XVDC02	–	–	–	–	–
	250 мм	–	–	–	XVPC03T	XVMZ03	XVMZ03T	–
	260 мм	–	–	XVPC03 (4)	–	–	–	–
	400 мм	–	–	–	XVPC04T	XVMZ04	XVMZ04T	–
	410 мм	–	–	XVPC04 (4)	–	–	–	–
	420 мм	XVBZ03	–	–	–	–	–	–
820 мм	XVBZ04	–	–	–	–	–	–	
<b>Монтаж. плата, черная</b>	для вертикальной поверхности	XVBC12	–	XVPC12 (4)	–	–	–	XVR012
	для горизонтальной поверхности	XVBZ01	–	–	–	–	–	XVR013

(4) Для заказа алюминиевой монтажной трубы со встроенной кремевой монтажной платой добавьте букву W в конце ее каталожного номера (пример: XVPC02W).



### Серия XAC A "пистолетного типа"

Степень защиты	IP 65 / Nema 4, 4X / Класс II			
Номинальные рабочие характеристики	AC 15 (240 В 3 А), DC 13			
Номинальный тепловой ток	lthe	10 А		
Подключение	Клеммные зажимы под винт, 1 x 2.5 мм <sup>2</sup> или 2 x 1.5 мм <sup>2</sup>			
Для управления	односкоростными двигателями 		2-скоростными двигателями 	
Размеры (мм)	Ш x В x Г	52 x 295 x 71 (x 85 с ZA2 BS44)		52 x 295 x 71 (x 85 с ZA2 BS44)
Кол-во выполн. операций	с механической блокировкой	2		2
	Аварийный останов	отсутствует	ZA2 BS44	отсутствует
№ по каталогу		XAC A201	XAC A2013	XAC A207 XAC A2073



### Серия XAC A

Для управления односкоростными двигателями				
Размеры (мм)	Ш x В x Г	80 x 314 x 70 (x 90 с ZA2 BS44)		80 x 440 x 70 (x 90 с ZA2 BS54)
Кол-во выполн. операций	с механической блокировкой	2		4
	Аварийный останов	отсутствует	ZA2 BS44	отсутствует
№ по каталогу		XAC A271	XAC A2713	XAC A471 XAC A4713



Для управления односкоростными двигателями				
Размеры (мм)	Ш x В x Г	80 x 500 x 70 (x 90 с ZA2 BS54)		80 x 560 x 70
Кол-во выполн. операций	с механической блокировкой	6		8
	Аварийный останов	отсутствует	ZA2 BS54	отсутствует
№ по каталогу		XAC A671	XAC A6713	XAC A871

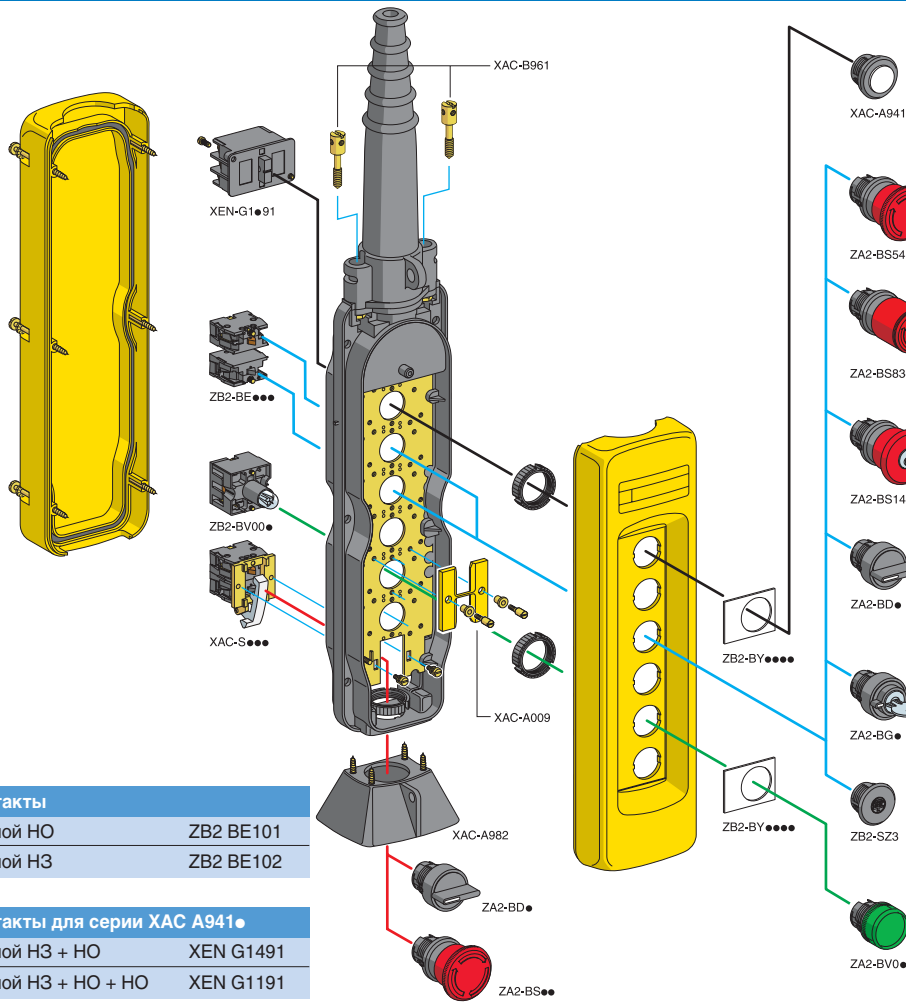
# Отдельные комплектующие



## Корпуса пультов серии ХАС А

Количество отверстий	2	3	4	5	6	8	12
№ по каталогу	XAC A02	XAC A03	XAC A04	XAC A05	XAC A06	XAC A08	XAC A12

## Отдельные детали (для установки в корпусе серии ХАС А)



Кнопки с защитным колпачком		
белая	●	XAC A9411
черная	●	XAC A9412

С грибовидной головкой с фиксацией (1)		
возврат	Ø 30	ZA2 BS44
поворотом	Ø 40	ZA2 BS54

С грибов. голов. с фикс. триг. действ. (1)		
возврат	Ø 30	ZA2 BS834
поворотом	Ø 40	ZA2 BS844

С грибовидной головкой с фиксацией (1)		
возврат	Ø 30	ZA2 BS74
ключом	Ø 40	ZA2 BS14

Переключатель		
2 положения с фиксацией		ZA2 BD2
3 положения с фиксацией		ZA2 BD3

Переключатель с ключом		
ключ n° 455	2 пол. с фикс.	ZA2 BG4
	3 пол. с фикс.	ZA2 BG5

Заглушка		
с уплотнительным кольцом и фиксирующей гайкой		ZB2 SZ3

Головки сигнальных ламп		
белая	●	ZA2 BV01
зелёная	●	ZA2 BV03
красная	●	ZA2 BV04
жёлтая	●	ZA2 BV05

Корпуса сигнальных ламп		
прямое включение		ZB2 BV006
прям. вкл. через резистор		ZB2 BV007

Блок-контакты	
1-скоростной НО	ZB2 BE101
2-скоростной НЗ	ZB2 BE102

Блок-контакты для серии ХАС А941●	
1-скоростной НЗ + НО	XEN G1491
2-скоростной НЗ + НО + НО	XEN G1191

Блок-контакты (для уст. в корпус пульта)	
НО	XAC S101
НЗ + НО	XAC S105

Защитный блок (для установки в основание)	
Для переключателей или	XAC A982
кнопок с грибов. головкой	

## Маркир.пластины, 30 x 40 мм С обозначениями по стандарту NF E 52-124

№ по каталогу	ZB2 BY4901	ZB2 BY4903	ZB2 BY4907	ZB2 BY4909	ZB2 BY4913	ZB2 BY4915	ZB2 BY4930	ZB2 BY2303	ZB2 BY2304
								без маркировки, белый или желтый фон	
№ по каталогу	ZB2 BY2904	ZB2 BY2906	ZB2 BY2910	ZB2 BY2912	ZB2 BY2916	ZB2 BY2918	ZB2 BY2931		ZB2 BY4101

(1) Грибок кнопок аварийного останова соответствует стандарту МЭК/EN 60947-5-5 и Директиве механизмов 98/37/ЕС.

Грибок триггерных кнопок аварийного останова соответствует стандарту EN 418.

Для заметок



# Эффективность *решений* Telemecanique

Комбинация изделий Telemecanique позволяет создавать качественные решения для систем **контроля** и **автоматизации**



## Надежный партнер, находящийся рядом, где бы Вы ни были

- Более 5000 точек продаж в 130 странах.
- Изделия, удовлетворяющие Вашим требованиям и соответствующие национальным и международным стандартам.
- Повсеместная техническая поддержка.
- Квалифицированная помощь в выборе оптимального решения для Ваших задач.



### ЦЕНТР ПОДДЕРЖКИ КЛИЕНТОВ

Тел.: 8 (800) 200 64 46 (многоканальный)  
(495) 797 32 32  
Факс: (495) 797 40 02  
ru.csc@ru.schneider-electric.com  
www.schneider-electric.ru

### Schneider Electric в странах СНГ

• Алматы, Казахстан, 480091, ул. Казыбек би, 139, угол ул. Шагабутдинова, тел.: (3272) 50 93 88, 50 27 09, 50 21 29, 50 20 46, факс: (3272) 50 63 70 • Ашгабат, Туркменистан, 744017, Мир 2/1, ул. Ю.Эмре, Э.М.Б.Ц, тел.: 993 (12) 45 49 40, тел./факс: 993 (12) 45 49 56 • Воронеж, Россия, 394000, ул. Степана Разина, 38, тел.: (4732) 39 06 00, тел./факс: (4732) 39 06 01 • Днепропетровск, Украина, 49000, ул. Глинки, 17, 4 этаж, тел.: (380567) 90 08 88, факс: (380567) 90 09 99 • Донецк, Украина, 83023, ул. Лабутенко, 8, тел./факс: (38062) 345 10 85, 345 10 86, 345 10 92 • Екатеринбург, Россия, 620219, ул. Первомайская, 104, офисы 311, 313, тел.: (343) 217 63 37, 217 63 38, факс: (343) 349 40 27 • Казань, Россия, 420007, ул. Чернышевского, 43/2, офис 207, тел.: (843) 292 24 45, 292 22 69, факс: (843) 292 90 40 • Калининград, Россия, 236040, Гвардейский пр., 15, тел.: (4112) 53 59 53, факс: (4112) 57 60 79 • Краснодар, Россия, 350020, ул. Коммунаров, 268 В, офисы 316, 314, тел./факс: (861) 210 06 38 • Киев, Украина, 04070, ул. Набережно-Крещатицкая, 10 А, корп. Б, тел.: (38044) 490 62 10, факс: (38044) 490 62 11 • Львов, Украина, 79000, ул. Грабовского, 11, корп. 1, офис 304, тел./факс: (380322) 97 46 14 • Минск, Беларусь, 220004, пр-т Победителей, 5, офис 502, тел.: (37517) 203 75 50, факс: (37517) 203 97 61 • Москва, Россия, 129281, ул. Енисейская, 37, тел.: (495) 797 40 00, факс: (495) 797 40 02 • Нижний Новгород, Россия, 603000, пер. Холодный, 10 А, офис 1.5, тел.: (8312) 78 97 25, тел./факс: (8312) 78 97 26 • Николаев, Украина, 54030, ул. Никольская, 25, бизнес центр «Александровский», офис 5, тел.: (380512) 46 85 98, факс: (380512) 46 85 72 • Новосибирск, Россия, 630005, Красный пр-т, 86, офис 501, тел.: (383) 358 54 21, 227 62 54, тел./факс: (383) 227 62 53 • Одесса, Украина, 65079, ул. Куликово поле, 1, тел.: (38048) 724 24 10, факс: (38048) 222 10 88 • Самара, Россия, 443096, ул. Коммунистическая, 27, тел./факс: (846) 266 50 08, 266 41 41, 266 41 11 • Санкт-Петербург, Россия, 198103, ул. Циолковского, 9, корп. 2 А, тел.: (812) 380 64 64, факс: (812) 320 64 63 • Симферополь, Украина, 95013, ул. Севастопольская, 43/2, офис 11, тел./факс: (380652) 44 38 26 • Уфа, Россия, 450064, ул. Мира, 14, офисы 518, 520, тел.: (3472) 79 98 29, факс: (3472) 79 98 30 • Хабаровск, Россия, 680011, ул. Металлистов, 10, офис 4, тел.: (4212) 78 33 37, факс: (4212) 78 33 38 • Харьков, Украина, 61070, ул. Ак. Проскуры, 1, офис 317, тел.: (380577) 19 04 49, факс: (380577) 19 07 79