

Корпуса щитов

Содержание	Страница
Каедра, система щитов	76
Mini Pragma, навесные корпуса щитов	82
Mini Pragma, встраиваемые корпуса щитов	83
Аксессуары для монтажа щитов	85
Pragma, навесные корпуса щитов	87
Pragma, встраиваемые корпуса щитов	88
Pragma, характеристики и комплектация	89
Аксессуары для щитов Pragma	90
Pragma UP, встраиваемые корпуса щитов	91

**Мини-щиты для модульных устройств**

Кол-во модулей Ш = 18 мм	№ по каталогу
2/3	13975
4	13976
6	13977
8	13978
12	13979

Щиты для модульных устройств

Кол-во модулей Ш = 18 мм	Кол-во рядов x кол-во модулей в ряду	№ по каталогу
12	1 x 12	13981
18	1 x 18	13982
24	2 x 12	13983
36	2 x 18	13984
36	3 x 12	13985
54	3 x 18	13986
72	4 x 18	13987

Применение

Щиты для монтажа модульных устройств. Щиты имеют демонтируемые шасси с пластроном со смещенным центром.

Характеристики

- степень защиты в соответствии со стандартом ГОСТ 14254-96 (МЭК 529): IP65;
- степень защиты от внешних механических воздействий в соответствии со стандартом EN 50102: IK09;
- возможна установка оборудования на токи до 125 А;
- устойчивость к огню и сверхвысоким температурам в соответствии с ГОСТ 27483-87 (МЭК 60695-2-1): 650 °С;
- предварительно перфорированные отверстия сверху и снизу;
- оснащены клеммниками (см. табл.);
- характеристики изоляции в соответствии с ГОСТ Р 51321.1-2000 (EN 60439-1);
- материал: корпус из самозатухающего инженерного полимера;
- цвет: RAL 7035;
- перфорированные отверстия для соединительного комплекта M32;
- рабочая температура: от - 25 до + 60 °С.

Аксессуары, поставляемые вместе с корпусом

Комплект для маркировки	Крепление для проводов	Опора для клеммника	Клеммник					№ щита по каталогу
			Количество отверстий					
			4	8	16	22	32	

мини-щиты

1								13975
1								13976
1								13977
1								13978
1								13979

щиты

1									13981
1	1								13982
2	2								13983
2	2	2						1	13984
3	3	3						1	13985
3	3	3					2		13986
4	4	4						2	13987



Мини-щиты для промышленных разъемов

Кол-во модулей Ш=18 мм	Кол-во отверстий 65x85 мм	Поставл. платы	№ по каталогу
4	1 вертикал.	1	13175
4	2 горизонт.	1	13176
4	3 горизонт.	1	13177

Применение

Щиты для монтажа модульных устройств и промышленных разъемов. Быстрый монтаж промышленных разъемов благодаря специальным отверстиям, которые могут быть закрыты заглушками. Эти щиты доступны в двух различных версиях:

- с отверстиями для разъемов 65x85, 80x100 и 103x225 мм;
- с плоской передней панелью.

Характеристики

- степень защиты в соответствии со стандартом ГОСТ 14254-96 (МЭК 529): IP65;
- степень защиты от внешних механических воздействий в соответствии со стандартом EN 50102: IK09;
- устойчивость к огню и сверхвысоким температурам в соответствии с ГОСТ 27483-87 (МЭК 60695-2-1): 650 °С;
- предварительно перфорированные отверстия сверху и снизу;
- характеристики изоляции в соответствии с ГОСТ Р 51321.1-2000 (EN 60439-1);
- материал: корпус из самозатухающего инженерного полимера;
- цвет: RAL 7035;
- перфорированные отверстия для соединительного комплекта M32.



Щиты для промышленных разъемов

Кол-во модулей Ш=18 мм	Кол-во отверстий 90x100 мм	Поставляемые платы		№ по кат.
		Заглушка	Переходник	
5	2	1	2	13178
8	4	2	4	13179
12+1	3	1	3	13180
12+1	6	2	6	13181
18+1	8	2	8	13182



Щиты для промышленных разъемов на 63 А

Кол-во модулей Ш=18 мм	Кол-во отверстий 90x100 мм	Поставляемые платы	№ по кат.
5	1	Заглушка	13185
8	2	1	13186
12+1	3	1	13187
18+1	4	1	13188



Щиты для промышленных разъемов с плоской передней панелью

Кол-во модулей Ш = 18 мм	№ по каталогу
5	13189
8	13190
12+1	13191
12+1	13192
18+1	13193

**Щиты с интерфейсным модулем**

Кол-во модулей Ш=18 мм	Кол-во отверстий 90x100 мм	Поставляемые платы		№ по кат.
		Заглушка	Переходник	
12	1	1	1	13990
24	3	3	1	13991
36	4	4	1	13992

Интерфейсные модули

Кол-во отверстий 90x100 мм	Поставляемые платы		№ по кат.
	Заглушка	Переходник	
3	3	1	13993
4	4	1	13994

Применение

Щиты с интерфейсным модулем разработаны для установки модульного оборудования, имеют отверстия на передней панели, обычно поставляемые закрытыми. Отверстия предназначены для монтажа устройств управления и индикации или промышленных разъемов. Эти отверстия могут быть оснащены интерфейсными платами.

Характеристики

- степень защиты в соответствии со стандартом ГОСТ 14254-96 (МЭК 529): IP65;
- степень защиты от внешних механических воздействий в соответствии со стандартом EN 50102: IK09;
- устойчивость к огню и сверхвысоким температурам в соответствии с ГОСТ 27483-87 (МЭК 60695-2-1): 650 °С;
- предварительно перфорированные отверстия сверху и снизу;
- оснащены клеммниками;
- характеристики изоляции в соответствии с ГОСТ Р 51321.1-2000 (EN 60439-1);
- материал: корпус из самозатухающего инженерного полимера;
- цвет: RAL 7035;
- перфорированные отверстия для соединительного комплекта M32.



Универсальные щиты

Размеры (мм) В x Ш x Г	№ по каталогу
460 x 340 x 160	13195
610 x 340 x 160	13196
460 x 448 x 160	13197
610 x 448 x 160	13198
842 x 448 x 160	13199

Дополнительные устройства

Описание	№ по кат.
Сплошной пластрон Запасной пластрон без отверстия для модульных устройств:	
для щита шириной 12 модулей	13944
для щита шириной 18 модулей	13945

Применение

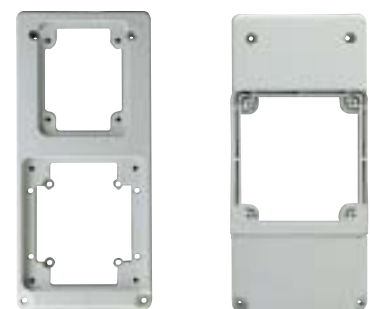
Универсальные щиты для установки немодульных устройств, монтируемых на монтажную плату. Поставляются с непрозрачной дверью, монтажной платой, без пластронов.

Характеристики

- степень защиты в соответствии со стандартом ГОСТ 14254-96 (МЭК 529): IP65;
- степень защиты от внешних механических воздействий в соответствии со стандартом EN 50102: IK09;
- устойчивость к огню и сверхвысоким температурам в соответствии с ГОСТ 27483-87 (МЭК 60695-2-1): 650 °С;
- предварительно перфорированные отверстия сверху и снизу;
- характеристики изоляции в соответствии с ГОСТ Р 51321.1-2000 (EN 60439-1);
- материал: корпус из самозатухающего инженерного полимера;
- цвет: RAL 7035;
- перфорированные отверстия для соединительного комплекта M32.



13135 13136 13138



13142 13144

Интерфейсные платы

Тип	Описание	№ по кат.
Плата	65 x 85 мм	
Винтовая фиксация	без разметки для 1 розетки 50x50 мм	13135
Плата	90 x 100 мм	
Фиксация защелкиванием	без разметки для кнопок (1 или 2 Ø22 мм) с маркировочной табличкой	13138
Плата	65 x 85 мм	13141
Фиксация защелкиванием		13136
Плата	90 x 100 мм	
Фиксация защелкиванием	Для переключателей INS 63/80 А	13139
	Для модульных устройств, 4 полюса	13140
Плата	103 x 225 мм	
Винтовая фиксация	с отверстиями 65x85 и 90x100 мм	13142
	без разметки	13143
	с отверстиями 100x107 мм для промышленных розеток на 63 А	13144

Применение

Все щиты Kaedra для промышленных разъемов поставляются с интерфейсными платами (13136), уже смонтированными на каждом отверстии. Необходимо их извлечь перед монтажом промышленных розеток на 16 А, 5 полюсов и на 32 А, 3, 4 и 5 полюсов.

Все щиты Kaedra для модульных устройств с интерфейсными модулями поставляются с интерфейсными платами (13138), уже смонтированными на каждом отверстии.

Стандартные отверстия

Все щиты для промышленных разъемов и щиты с интерфейсным модулем имеют три типа отверстий для интерфейсных плат:

- 65x85 мм, для прямого монтажа;
- все разъемы с быстрозажимными и винтовыми клеммами на 16 А, 3 и 4 полюса;
- 90x100 мм, для прямого монтажа;
- все разъемы с винтовыми и быстрозажимными клеммами на 16 А, 5 полюсов и 32 А;
- щиты для промышленных разъемов поставляются с интерфейсной платой 13136;
- 103x225 мм, для монтажа через интерфейсную плату;
- все разъемы на 63 А.



Суппорты

Тип	Кол-во модулей	№ по кат.
Для щитов на:	8	10500
	12	10501
	18	10502

Суппорты

Суппорт используется для перемещения щитов Kaedra. Каждый суппорт включает в себя:

- 4 винта М6x14;
- 4 шайбы;
- 4 прокладки.

Аксессуары для монтажа

Наименование	Описание	№ по кат.
Перфорированная монтажная плата		
Для немодул. устройств	Высота 150 мм для щитов шириной 12 модулей	13941
Крепление для проводов		
Фиксация защелкиванием на дне щита или на шасси	Комплект из 5 шт.	13946
Заменяемые элементы щитов		
Пластроны с отверстиями для модульных устройств	12 модулей (250 x 150 x 25)	10200
	18 модулей (360 x 150 x 25)	10209
Шасси		
1 ряд	12 модулей (280 x 130 x 35)	10210
	18 модулей (390 x 130 x 35)	10220



Аксессуары для монтажа

Тип	Описание	№ по каталогу
-----	----------	---------------

Соединительный комплект M32

2 сальника + 4 гайки	13934
----------------------	--------------

Комплект лапок для крепления к стене

фиксация щитков к стене

Комплект из 4 для мини-щитков для промышленных разъемов	83929
---------------------------------------------------------	--------------

Комплект из 4 для щитков Kaedra	13935
---------------------------------	--------------

Комплект для пломбирования

Предотвращение доступа к внутренним частям путем пломбирования корпуса щитка с крышкой или панелями (комплект из 4)	13947
---------------------------------------------------------------------------------------------------------------------	--------------

Замок	13948
-------	--------------

Квадратная вставка	13950
--------------------	--------------

Треугольная вставка	13949
---------------------	--------------

Фальш-модуль

Цвет серый, RAL7035, компл. из 10 по 5 модулей	13940
------------------------------------------------	--------------

Уплотнительные втулки

Комплект	14190
----------	--------------

Наименование	Тип	Сечение кабеля	№ по каталогу
--------------	-----	----------------	---------------

Сальники

В соответствии с DIN 46320, цвет серый RAL 7035, в комплекте с гайкой	PG9	7 – 9 мм	83991
-----------------------------------------------------------------------	-----	----------	--------------

PG11	9 – 11 мм	83992
------	-----------	--------------

PG13,5	9 – 12 мм	83993
--------	-----------	--------------

PG16	10 – 13 мм	83994
------	------------	--------------

PG21	14 – 17 мм	83995
------	------------	--------------

PG29	16 – 26 мм	83996
------	------------	--------------

PG36	28 – 36 мм	83997
------	------------	--------------

PG42	30 – 38 мм	83998
------	------------	--------------

PG48	40 – 44 мм	83999
------	------------	--------------

Mini Pragma

Навесные корпуса щитов

МЭК 439-3-90
ГОСТ Р 51321.3-99

IP40



Применение

Корпуса распределительных щитов Mini Pragma на токи до 63 А. Используются в жилых помещениях, на предприятиях сферы обслуживания.

Характеристики

- непрозрачная или прозрачная дверца:
- 1 ряд: дверца, открывающаяся на 90° вверх;
- 2 и 3 ряда: дверца, открывающаяся на 180° вправо или влево;
- номинальный ток корпуса щита:
- 4 модуля: 50 А;
- от 6 до 36 модулей: 63 А;
- материал:
- изоляционный самозатухающий пластик;
- цвет: белый RAL 9003;
- соответствие нормам:
- МЭК 439.3 (EN 60-439-3);
- степень защиты:
- по МЭК 529: IP40 (защита от проникновения твердых тел и жидкостей);
- по EN 50-102: IK07 (защита от механических ударов);
- защита от косвенных контактов: класс 2 (с изолирующими заглушками на винтах крепления);
- стойкость к открытому огню по МЭК 695-2-1:
- передний полукорпус: 650 °С/30 с;
- клеммные держатели "нейтраль/ земля": 960 °С/30 с.



13379

Кол-во рядов	Кол-во модулей Ш = 18 мм	Клеммники (к-во х к-во отверстий)	№ по кат.
--------------	-----------------------------	--------------------------------------	-----------

Корпус щита с непрозрачной дверцей			
1	4	2x4	13376
1	6	2x4	13377
1	8	2x8	13378
1	12	(2x4) + (2x8)	13379
1	18	2x16	13380
2	24	2x16	13912
3	36	2x22	13913

Комплектация

- Навесной корпус щита Mini Pragma включает в себя:
- основание корпуса с:
 - 4 различными отверстиями, облегчающими ввод для кабелей;
 - крепежными отверстиями;
 - металлическую рейку для облегчения прокладки кабелей;
 - передний полукорпус:
 - с жесткой передней панелью, с заглушками;
 - с дверцей.



13922

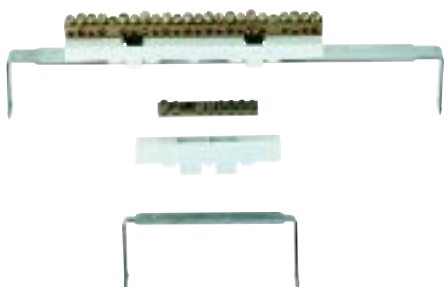
Кол-во рядов	Кол-во модулей Ш = 18 мм	Клеммники (к-во х к-во отверстий)	№ по кат.
--------------	-----------------------------	--------------------------------------	-----------

Корпус щита с прозрачной дверцей			
1	4	2x4	13366
1	6	2x4	13367
1	8	2x8	13368
1	12	(2x4) + (2x8)	13369
1	18	2x16	13370
2	24	2x16	13922
3	36	2x22	13923

Аксессуары

- Навесной корпус щита Mini Pragma снабжен:
- изоляционными заглушками для крепежных винтов, обеспечивающими изоляцию класса 2;
 - самоклеящимися этикетками символов мнемосхемы с указанием отходящих цепей и аппаратов на ряд;
 - соединительным комплектом:
 - 2 клеммника "земля/нейтраль";
 - 2 держателя клеммников;
 - характеристики клеммников:

Общее кол-во отверстий	Кол-во отверстий	
	Ø10мм	Ø16мм
4	2	2
8	4	4
16	8	8
22	11	11
32	16	16



Соединительный комплект

Встраиваемые корпуса щитов



Применение

Корпуса распределительных щитов Mini Pragma на токи до 63 А. Используются в жилых помещениях, на предприятиях сферы обслуживания.

Характеристики

- непрозрачная или прозрачная дверца:
- 1 ряд: дверца, открывающаяся на 90° вверх;
- 2 и 3 ряда: дверца, открывающаяся на 180° вправо или влево;
- номинальный ток корпуса щита:
- 4 модуля: 50 А;
- от 6 до 36 модулей: 63 А;
- материал:
- изоляционный самозатухающий пластик;
- цвет: белый RAL 9003;
- соответствие нормам:
- МЭК 439.3 (EN 60-439-3);
- степень защиты:
- по МЭК 529: IP40 (защита от проникновения твердых тел и жидкостей);
- по EN 50-102: IK07 (защита от механических ударов);
- защита от косвенных контактов: класс 2 (с изолирующими заглушками на винтах крепления);
- стойкость к открытому огню по МЭК 695-2-1:
- передний полукорпус: 650 °C/30 с;
- клеммные держатели "нейтраль/ земля": 960 °C/30 с.

Кол-во рядов	Кол-во модулей Ш = 18 мм	Клеммники (к-во х к-во зажимов)	№ по кат.
--------------	-----------------------------	------------------------------------	-----------

Корпус щита с непрозрачной дверцей			
1	4	2x4	13371
1	6	2x4	13372
1	8	2x8	13373
1	12	(2x4) + (2x8)	13374
1	18	2x16	13375
2	24	2x16	13932
3	36	2x22	13933

Кол-во рядов	Кол-во модулей Ш = 18 мм	Клеммники (к-во х к-во зажимов)	№ по кат.
--------------	-----------------------------	------------------------------------	-----------

Корпус щита с прозрачной дверцей			
1	4	2x4	13301
1	6	2x4	13302
1	8	2x8	13303
1	12	(2x4) + (2x8)	13304
1	18	2x16	13305
2	24	2x16	13942
3	36	2x22	13943

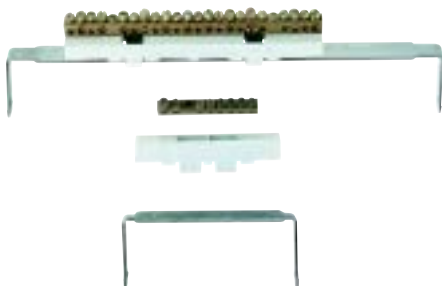
Комплектация

- Встраиваемый корпус щита Mini Pragma включает в себя:
- основание корпуса, встраиваемого в стену на небольшую глубину, имеющий размеченные отверстия на 4 боковых панелях для облегчения прохода кабелей;
 - 1 ряд: рейку DIN, регулируемую по глубине;
 - 2 и 3 ряда: металлическую рейку для облегчения монтажа отходящих кабелей;
 - поворотную переднюю панель с заглушками;
 - дверцу.

Аксессуары

- Встраиваемый корпус щита Mini Pragma снабжен:
- самоклеящимися этикетками символов мнемосхемы с указанием отходящих цепей и аппаратов на ряд;
 - соединительным комплектом:
 - 2 клеммника "земля/нейтраль";
 - 2 держателя клеммников;
 - характеристики клеммников:

Общее кол-во отверстий	Кол-во отверстий	
	Ø10мм	Ø16мм
4	2	2
8	4	4
16	8	8
22	11	11
32	16	16



Соединительный комплект





Навесные корпуса щитов					
Количество рядов	Количество модулей Ш = 18 мм	Размеры (мм)			№ по каталогу
		Ш	В	Г	
1	2	130	51	60	10205
1	4	130	88	60	10206
1	6	165	140	72	10207
1	8	200	198	72	10208

Применение

Корпуса распределительных щитов Micro Pragma имеют навесное исполнение, поставляются без клеммников и дверец. Используются в жилых помещениях, на предприятиях сферы обслуживания.

Характеристики

- материал: изоляционный самозатухающий пластик;
- стойкость к открытому огню по МЭК 695-2-1- 650 °С в течение 30 с;
- цвет: белый;
- степень защиты: по МЭК 529: IP40 (защита от проникновения твердых тел и жидкостей);
- степень защиты: по EN 50-102: IK07 (защита от механических ударов).

Аксессуары для монтажа щитов

Аксессуары для присоединения

Гребенчатые шинки

- поставляются с 2 заглушками IP2;
- имеют возможность маркировки отходящих цепей;

- изготовлены из огнеупорного материала цвета RAL 7016;
- свободные зубья могут быть изолированы с помощью защитных колпачков.



Гребенчатые шинки 1 полюс + нейтраль, 3 полюса + нейтраль

Для DPN	№ по каталогу
1 полюс + нейтраль	
шинка на 24 модуля	14880
комплект из 2 шинок на 48 модулей	14890
3 полюса + нейтраль	
комплект из 2 шинок на 48 модулей	14899

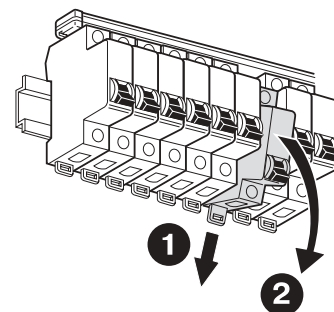
Присоединение:

- гибким кабелем сечением до 6 мм²;
- для гибкого кабеля сечением до 25 мм² используется переходник № 14885.

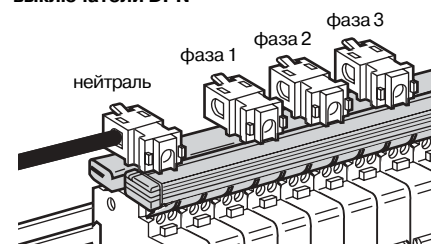
Аксессуары	№ по каталогу
комплект из 40 боковых заглушек	
1 полюс + нейтраль	14886
3 полюса + нейтраль	14887

Электрические характеристики

- номинальный ток при 40 °С:
 - 100 А с одной точкой питания;
 - 125 А с двумя точками питания;
- номинальное напряжение изоляции: 250 В;
- напряжение короткого замыкания соответствует отключающей способности автоматических модульных выключателей Merlin Gerin.



Гребенчатые шинки "1 полюс + нейтраль" позволяют демонтировать автоматические выключатели DPN



Гребенчатые шинки 3 полюса + нейтраль, кат. № 14899



Гребенчатые шинки 1 полюс, 2 полюса, 3 полюса, 4 полюса

Для C60a/N/N	№ по каталогу
1 полюс	
шинка на 24 модуля	14881
шинка на 108 модулей, 1 м	14801
2 шинки на 48 модулей	14891
2 полюса	
шинка на 24 модуля	14882
шинка на 108 модулей, 1 м	14801
2 шинки на 48 модулей	14892
3 полюса	
шинка на 24 модуля	14883
шинка на 108 модулей, 1 м	14801
2 шинки на 48 модулей	14893
4 полюса	
шинка на 24 модуля	14884
шинка на 108 модулей, 1 м	14801
2 шинки на 48 модулей	14894

Присоединение

- гибким кабелем сечением до 16 мм²;
- для гибкого кабеля сечением до 25 мм² используется переходник № 14885.

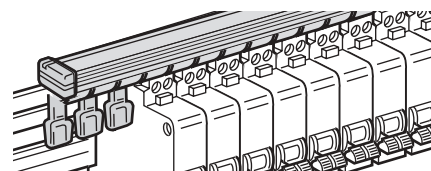
Аксессуары	№ по каталогу
комплект из 40 боковых заглушек	
1, 2 полюса	14886
3, 4 полюса	14887

комплект из 40 защитных колпачков

1 полюс + нейтраль, 3 полюса + нейтраль	14888
-----------------------------------------	-------

Электрические характеристики

- ном. ток при 40 °С:
 - 100 А с одной точкой питания;
 - 125 А с двумя точками питания;
- ном. напряжение изоляции: 500 В (в соответствии МЭК 664);
- стойкость с током короткого замыкания соответствует отключающей способности автоматических модульных выключателей Merlin Gerin.

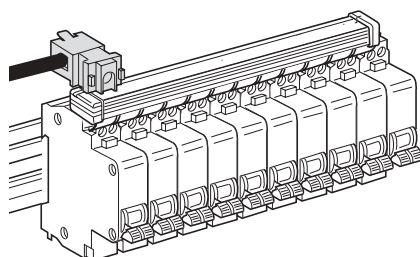


Переходники

Изолированные переходники	№ по каталогу
комплект из 4 переходников для кабеля сечением 25 мм ²	14885

Примечание:

- совместимы со всеми гребенчатыми шинками Schneider Electric;
- крепятся непосредственно на шинку;
- выполнены из изоляционного материала;
- возможность маркировки облегчает идентификацию цепей.



4

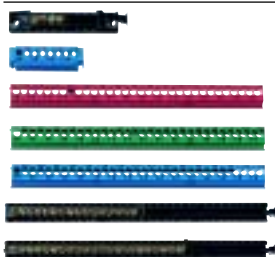
Аксессуары для монтажа щитов



13363

Аксессуары

Тип	Ширина (мм)	Кол-во модулей Ш = 18 мм	№ по каталогу
Держатель клеммников	95	4	13361
	105	6	13362
	140	8	13363
	320	18	13381
	210	12, 24, 36	13364



13575, 13586, 13585, 13583, 13587, 13577, 13578

Тип	Ширина (мм)	Кол-во зажимов	Компоновка 10° 16°	№ по каталогу
Клеммник	85	4	2 2	13575
	85	8	4 4	13576
	202	16	8 8	13577
	202	22	11 11	13578
	202	32	16 16	13579

Тип	Ширина (мм)	Цвет	№ по каталогу
Изолирующий колпачок	85	зеленый	13582
		красный	13584
	202	синий	13586
		зеленый	13583
		красный	13585
		синий	13587

Тип	Характеристики	Цвет	№ по каталогу
Фальш-модули	комплект из 10 шт. по 10 мод.	RAL 9003	13229

Тип	Щит	№ по каталогу
Врезной замок	Mini Pragma, 1 ряд	14180
	Mini Pragma, 2 и 3 ряда	13315



Тип	№ по каталогу
клеммник 80 А	
4 зажима (2x 10 [□] + 2x 16 [□])	14975
клеммник 125 А	
6 зажимов (3x 10 [□] + 2x 16 [□] + 1x 35 [□])	14976
10 зажимов (5x 10 [□] + 6x 16 [□] + 1x 35 [□])	14977
14 зажимов (7x 10 [□] + 6x 16 [□] + 1x 35 [□])	14979



Распределительный клеммный блок

Кол-во полюсов	Ном. ток (А)	№ по кат.
2 полюса		
2 x 7 зажимов (1x 7 [□] + 3x 5,5 [□] + 3x 4,4 [□])	100	13506
2 x 13 зажимов (1x 8,5 [□] + 2x 7 [□] + 5x 5,5 [□] + 5x 4,4 [□])	125	13507
4 полюса		
4 x 13 зажимов (2x 5,5 [□] + 11x 4,4 [□])	40	13508
4 x 7 зажимов (1x 7 [□] + 3x 5,5 [□] + 3x 4,4 [□])	100	13510
4 x 13 зажимов (1x 8,5 [□] + 2x 7 [□] + 5x 5,5 [□] + 6x 4,4 [□])	125	13512
2 x 17 зажимов (1x 8,5 [□] + 2x 7 [□] + 7x 5,5 [□] + 7x 4,4 [□])	125	13514



Описание	№ по каталогу
усиленная симметричная DIN-рейка, D = 2000 мм	15099
10 ограничителей для симметричной DIN-рейки	14915
Распределительный блок, 80 А	
одинарный (2 x 25 [□] + 4 + 16 [□])	14936
одинарный (2 x 35 [□] + 4 + 25 [□])	14938
двойной (2 x 25 [□] + 2 + 16 [□])	14937
двойной (2 x 35 [□] + 2 + 25 [□])	14939

Держатель клеммников

- монтируется в щитах Mini Pragma, Kaedra;
- защелкивается на основании щита, вверху или внизу;
- наклон для:
 - облегчения ввода кабелей;
 - улучшения доступа для обжима.

Клеммник

- монтируется в щитах Mini Pragma, Kaedra;
- характеристики:
 - изолирован;
 - на токи до 80 А;
- монтаж: защелкивается на держателе или DIN-рейке;
- комплектация:
 - уплотнительные винты, поставляемые незатянутыми;
 - направляющие шины для облегчения прокладки кабеля;
 - номерные клеммы.

Изолирующий колпачок

- обеспечивает изоляцию клеммников;
- цвет: зеленый, красный или синий;
- для степени защиты IP2;
- 2 ширины;
- монтируется на клемнике.

Фальш-модули

- используются для выравнивания аппаратов и закрытия пустых мест в ряду;
- цвет:
 - белый RAL 9003;

Врезной замок

- поставляется с 2 металлическими ключами;
- инструкция по установке в щит прилагается.

Клеммники 80/125 А

- Два способа крепления клеммников к корпусам щитов Pragma, Kaedra:
 - защелкиваются на корпусе, на симметричной рейке или держателе клеммника;
 - крепятся винтами внутри корпуса щита.

Примечание

- К клеммному держателю крепятся:
 - 4 клеммника с 4 зажимами;
 - 2 клеммника с 10 или 14 зажимами.

Pragma

Навесные корпуса щитов

МЭК 439-3-90
ГОСТ Р 51321.3-90
IP40
IK09



Количество модулей Ш=18 мм	Количество рядов	№ по каталогу
13 модулей	1	PRA29113
	2	PRA29213
	3	PRA29313
	4	PRA29413
18 модулей	1	PRA29118
	2	PRA29218
	3	PRA29318
	4	PRA29418
24 модуля	1	PRA29124
	2	PRA29224
	3	PRA29324
	4	PRA29424
	5	PRA29524
	6	PRA29624

Применение

Предназначены для установки модульного оборудования.

Характеристики

- корпус щита с DIN-рейками на 13 и 18 модулей выполнен из технопластика цвета “белый титан” и “серый металлик”;
- корпус щита с DIN-рейками на 24 модуля выполнен из металла и технопластика цвета “белый титан” и “серый металлик”;
- прозрачная дверь поставляется с двухцветной картонной вставкой: “белый титан” и “серый металлик”. Использование вставки делает дверь непрозрачной. Пользователь может создать любое графическое изображение (рисунок, логотип), установив его между вставкой и дверью;
- прозрачная дверь для щита с DIN-рейками на 13 и 18 модулей выполнена из прозрачного технопластика;
- прозрачная дверь для щита с DIN-рейками на 24 модуля выполнена из металла “белый титан” и прозрачного стекла;
- устойчивость к огню и сверхвысоким температурам в соответствии с ГОСТ 27483-87 (МЭК 60695-2-1): 650 °С;
- класс изоляции: 2;
- рабочая температура: от -25 до +60 °С.

Комплект поставки одного ряда:

- этикетки для маркировки, с защитной крышкой;
- фальш-модули для одного ряда;
- 2 клеммника: “земля” и “нейтраль”;
- идентификационная этикетка.

Клеммники

Втычные и винтовые клеммы позволяют использовать как гибкий, так и жесткий провод без применения опрессовки.



Количество модулей Ш=18 мм	Количество рядов	№ по каталогу
13 модулей	1	PRA24113
	2	PRA24213
	3	PRA24313
	4	PRA24413
18 модулей	1	PRA24118
	2	PRA24218
	3	PRA24318
	4	PRA24418
24 модуля	1	PRA24124
	2	PRA24224
	3	PRA24324
	4	PRA24424
	5	PRA24524
	6	PRA24624

Применение

Предназначены для установки модульного оборудования.

Характеристики

- корпус щита с DIN-рейками на 13 и 18 модулей выполнен из технопластика цвета “белый титан” и “серый металлик”;
- корпус щита с DIN-рейками на 24 модуля выполнен из металла и технопластика цвета “белый титан” и “серый металлик”;
- прозрачная дверь поставляется с двухцветной картонной вставкой: “белый титан” и “серый металлик”. Использование вставки делает дверь непрозрачной. Пользователь может создать любое графическое изображение (рисунок, логотип), установив его между вставкой и дверью;
- прозрачная дверь для щита с DIN-рейками на 13 и 18 модулей выполнена из прозрачного технопластика;
- прозрачная дверь для щита с DIN-рейками на 24 модуля выполнена из металла “белый титан” и прозрачного стекла;
- устойчивость к огню и сверхвысоким температурам в соответствии с ГОСТ 27483-87 (МЭК 60695-2-1): 650 °С;
- класс изоляции: 2;
- рабочая температура: от -25 до +60 °С.

Комплект поставки одного ряда:

- этикетки для маркировки, с защитной крышкой;
- фальш-модули для одного ряда;
- 2 клеммника: “земля” и “нейтраль”;
- идентификационная этикетка.

Клеммники

Втычные и винтовые клеммы позволяют использовать как гибкий, так и жесткий провод без применения опрессовки.

Характеристики и комплектация

Встраиваемые корпуса щитов

Количество модулей Ш=18 мм в ряду	Количество рядов	Вместимость (кол-во модулей Ш=18 мм)	Номинальный ток (А)	Клеммник "нейтраль"			Клеммник "земля"			№ по каталогу		
				Всего	Ø50 мм	Ø25 мм	Ø6 мм	Всего	Ø50 мм		Ø25 мм	Ø6 мм
13 модулей	1	13	63 А	11	-	3	2x4	13	-	1	3x4	PRA24113
	2	26	63 А	19	-	3	4x4	17	-	1	4x4	PRA24213
	3	39	90 А	23	-	3	5x4	22	-	2	5x4	PRA24313
	4	52	90 А	27	-	3	6x4	26	-	2	6x4	PRA24413
18 модулей	1	18	90 А	15	-	3	3x4	17	-	1	4x4	PRA24118
	2	36	90 А	24	1	3	5x4	26	1	1	6x4	PRA24218
	3	54	125 А	24	1	3	5x4	26	1	1	6x4	PRA24318
	4	72	125 А	28	1	3	6x4	30	1	1	7x4	PRA24418
24 модуля	1	24	125 А	23	1	2	5x4	22	1	1	5x4	PRA24124
	2	48	125 А	29	1	4	6x4	27	1	2	6x4	PRA24224
	3	72	160 А	29	1	4	6x4	27	1	2	6x4	PRA24324
	4	96	160 А	35	1	6	7x4	32	1	3	7x4	PRA24424
	5	120	160 А	35	1	6	7x4	32	1	3	7x4	PRA24524
	6	144	160 А	35	1	6	7x4	32	1	3	7x4	PRA24624

Навесные корпуса щитов

Количество модулей Ш=18 мм в ряду	Количество рядов	Вместимость (кол-во модулей Ш=18 мм)	Номинальный ток (А)	Клеммник "нейтраль"			Клеммник "земля"			№ по каталогу		
				Всего	Ø50 мм	Ø25 мм	Ø6 мм	Всего	Ø50 мм		Ø25 мм	Ø6 мм
13 модулей	1	13	63 А	11	-	3	2x4	13	-	1	3x4	PRA29113
	2	26	63 А	19	-	3	4x4	17	-	1	4x4	PRA29213
	3	39	90 А	23	-	3	5x4	22	-	2	5x4	PRA29313
	4	52	90 А	27	-	3	6x4	26	-	2	6x4	PRA29413
18 модулей	1	18	90 А	15	-	3	3x4	17	-	1	4x4	PRA29118
	2	36	90 А	24	1	3	5x4	26	1	1	6x4	PRA29218
	3	54	125 А	24	1	3	5x4	26	1	1	6x4	PRA29318
	4	72	125 А	28	1	3	6x4	30	1	1	7x4	PRA29418
24 модуля	1	24	125 А	23	1	2	5x4	22	1	1	5x4	PRA29124
	2	48	125 А	29	1	4	6x4	27	1	2	6x4	PRA29224
	3	72	160 А	29	1	4	6x4	27	1	2	6x4	PRA29324
	4	96	160 А	35	1	6	7x4	32	1	3	7x4	PRA29424
	5	120	160 А	35	1	6	7x4	32	1	3	7x4	PRA29524
	6	144	160 А	35	1	6	7x4	32	1	3	7x4	PRA29624

Наименование	№ по каталогу
соединительный комплект для навесных щитов	PRA90001
дополнительный элемент для соединения щитов с DIN-рейками, 24 модуля	PRA90003
соединительный комплект для встраиваемых щитов с DIN-рейками, 13 модулей	PRA90004
соединительный комплект для встраиваемых щитов с DIN-рейками, 18 и 24 мод.	PRA90005
комплект из 4 лапок для крепления к стене	PRA90009
комплект для крепления к гипсокартону	PRA90011
сплошной пластрон, 13 модулей	PRA90016
сплошной пластрон, 18 модулей	PRA90017
сплошной пластрон, 24 модуля	PRA90018
набор фальшь-модулей 2x13 модулей + 2x18 модулей + 2x24 модуля	PRA90020
монтажная плата высотой в один ряд, 13 модулей	PRA90032
монтажная плата высотой в один ряд, 18 модулей	PRA90033
монтажная плата высотой в один ряд, 24 модуля	PRA90034
горизонт. перегородка на 13 модулей	PRA90006
горизонт. перегородка на 18 модулей	PRA90007
горизонт. перегородка на 24 модулей	PRA90008
замок + два ключа	PRA90039
комплект для пломбирования	PRA90083
Клеммы	№ по каталогу
Ø50 мм ² , комплект из 2 шт.	PRA90045
Ø25 мм ² , комплект из 5 шт.	PRA90046
Ø6x4 мм ² , комплект из 10 шт.	PRA90047
Перемычки	№ по каталогу
перемычка на 8 клемм	PRA90050
перемычка на 2 клеммы комплект из 10 шт.	PRA90049
Аксессуары	№ по каталогу
держатель клеммников для любых щитов Pragma	PRA90051
держатель клеммников на 4 клеммы	PRA90053
перемычка для соединения клеммников "земля" и "нейтраль" (при необходимости)	PRA90052
адаптер для установки отдельных клемм (до 4 шт.) на DIN-рейку	PRA90048

Компоненты клеммных блоков

Клеммники могут устанавливаться на клеммный держатель, DIN-рейку и корпус щита. Клемма Ø50 мм² занимает два стандартных места под клеммы.

■ Допустимый номинальный ток:

□ для клемм Ø50 мм²: 160 А;

□ для клемм Ø25 мм²: 90 А;

□ для клемм Ø6x4 мм²: 63 А;

□ перемычка на 8 клемм: 90 А с одной перемычкой, 160 А – с двумя перемычками.

Состав клеммных блоков для щита с DIN-рейкой 13, 18 и 24 модуля

Ширина DIN-рейки в модулях	Ø50 мм ²	Ø25 мм ²	Ø6x4 мм ²	№ по кат.
13	0	1	4	PRA90086
13	0	2	5	PRA90087
18	1	1	6	PRA90088
18	1	1	7	PRA90089
24	1	2	6	PRA90090
24	1	3	7	PRA90091

Pragma UP

Встраиваемые корпуса щитов

МЭК 439-3-90
ГОСТ Р 51321.3-90
IP40
IK07



Кол-во рядов	Кол-во модулей Ш=18мм	№ по каталогу
1	12	10935
2	24	10936
3	36	10937
4	48	10938

Аксессуары	№ по каталогу
клеммный блок, 36 отверстий	10950
клеммный блок, 4 отверстия	10955
соединительный комплект	10939
комплект для крепления к гипсокартону	10960
лапки для крепления к стене	10965
набор фальш-модулей	10945
замок	10940

Компоненты, поставляемые со щитами	Кол-во рядов			
	1	2	3	4
идентификационная табличка	1	1	1	1
клеммный блок "земля/нейтраль" 16 отверстий	2	2		
24 отверстия			2	2

Применение

Предназначены для установки модульного оборудования.

Характеристики

- материал: корпус щита из самозатухающего пластика;
- устойчивость к огню и сверхвысоким температурам в соответствии с ГОСТ 27483-87 (МЭК 60695-2-1): 650 °С;
- стальная дверь с гальваническим покрытием в соответствии с директивой Европейской комиссии краска не содержит экологически вредных компонентов;
- цвет корпуса щита: белый RAL 9010;
- ном. ток: до 63 А;
- класс изоляции: 2;
- рабочая температура: от -20 до +40 °С.

