



## Клеммы с держателем предохранителя

### Клеммы с держателем предохранителя

При использовании изделий, имеющих сертификат ATEX, в приложениях с условиями повышенной опасности, необходимо учитывать инструкции по монтажу и основные параметры принадлежностей, приведенные в технических приложениях.

#### Ширина/Длина/Высота с TS35x7.5 мм

Макс. ток / макс. поп. сечение проводника А/мм<sup>2</sup>  
Макс. сечение подключаемых проводов мм<sup>2</sup>

#### Технические данные

Основные параметры	
Напряжение относительно соседней клеммы	V
Рабочий ток	A
Поперечное сечение	мм <sup>2</sup>
Пиковое напряжение / категория загрязненности	kV/-
Тестовый штекер IEC 60-947-1 / Класс пожаробезопасности по UL94	
Сертификация	

#### Подключаемые провода (H05V/H07V)

Одножильный / многожильный	мм <sup>2</sup>
Гибкий / гибкий с наконечником	мм <sup>2</sup>
Момент затяжки (винт клеммы)	Нм
Длина снятия изоляции / размер жала отвертки	мм / -

#### 2 подключаемых провода одного сечения

Одножильный / многожильный	мм <sup>2</sup>
Гибкий / гибкий с наконечником	мм <sup>2</sup>


#### Примечания

#### Данные для заказа

Исполнение	
темно-бежевый Wemid	400V ac/dc, без светодиода
	10-36V ac/dc, со светодиодом
	30-70V ac/dc, со светодиодом
	60-150V ac/dc, со светодиодом
	140-250V ac/dc, со светодиодом

#### Примечания

#### Принадлежности

Штекерные контактные мостики	
	2-конт.
	3-конт.
	4-конт.
	10-конт.

Крышка / разделитель (после последней клеммы)	
Крышка, темно-бежевый Wemid	
Разделитель, темно-бежевый Wemid	

Отвертка	
	с кусачками 'swifty set' Стандартное исполнение

#### Предохранители 5 x 20мм (IEC 60127-2)

Рабочее напряжение 250V	0.25A быстрый
Макс. ток K3 1500A	0.5A быстрый
(при 250V / 50Hz / cos j = 0.7)	1A быстрый
	2A быстрый

#### Предохранители с индикатором/ дюймовый шаг

G25 (DIN 41 576 / 250V)	0.5A ср. скорость
Рабочее напряжение 250V	1A ср. скорость
Дюймовый шаг 1/4 x 1 1/4	2A быстрый
Рабочее напряжение 440V	4A быстрый

Маркировка	
Маркировочные шильдики	

### WTR 2.5/SI

2.5 мм<sup>2</sup>



5.1 x 60 x 80.5  
6.3 / 4  
0.13 ... 4



IEC 60947-7-3 / VDE 0611-6

IEC	UL	CSA	EN 50019
400	300	300	
6.3	6.3	6.3	
2.5	AWG 22 ...12	AWG 26...12	
6 / 3			
A3 / V-0			



#### Основное подключение Доп. подключение

0.5...4 / 1.5...4	
0.5...4 / 0.5...2.5	
0.4...0.8 (M 2.5)	
10 / 3.5 x 0.6	

0.5...1.5	
0.5...1.5 / 0.5...1.5	

Проводники сечением 2.5мм<sup>2</sup> следует обжимать в наконечник с пластинчатой втулкой оптимизированного диаметра (N для заказа 1333100000, упак. 500 штук)

### WTR 4/SI

4 мм<sup>2</sup>



6.1 x 60 x 80.5  
6.3 / 6  
0.33 ... 6



IEC 60947-7-3 / VDE 0611-6

IEC	UL	CSA	EN 50019
400	300	300	
6.3	6.3	6.3	
4	AWG 22 ...10	AWG 22...10	
6 / 3			
A4 / V-0			



#### Основное подключение

0.5...6 / 1.5...6	
0.5...4 / 0.5...4	
0.5...1.0 (M 3)	
13 / 3.5 x 0.6	

0.5...2.5	
0.5...1.5 / 0.5...1.5	

Рабочее напряжение клеммы определяется макс. рассеиваемой мощностью на предохранителе, равной 1.6W.

Тип	Упак.	Ндля заказа
WTR 2.5/SI	25	1763940000
WTR 2.5/SI LD 36V	25	1763950000
WTR 2.5/SI LD 70V	25	1763960000
WTR 2.5/SI LD 150V	25	1763970000
WTR 2.5/SI LD 250V	25	1763980000

UL/CSA указаны для предохранителя 400V; во всех других случаях значение напряжения также регламентируется UL/CSA

Тип	Упак.	Ндля заказа
WTR 4 SI	25	7910240000
WTR 4/SI LD 36V	25	7914370000
WTR 4/SI LD 70V	25	7914380000
WTR 4/SI LD 150V	25	7914390000
WTR 4/SI LD 250V	25	7914400000

UL/CSA указаны для предохранителя 400V; во всех других случаях значение напряжения также регламентируется UL/CSA

Тип	Ток [A]	Упак.	Ндля заказа

Ширина [мм]			
WAP 2.5-10	1.5	50	1050000000
WAP 16+35 WTW 2.5-10	1.5	20	1050100000

SD 0.6x3.5x100	10	9008330000
----------------	----	------------

G 20/0.25A/F	10	0430500000
G 20/0.5A/F	10	0430600000
G 20/1A/F	10	0430700000
G 20/2A/F	10	0430900000

Тип	Ток [A]	Упак.	Ндля заказа
ZCV 4N/2	32 A	60	1758250000
ZCV 4N/3	32 A	60	1762630000
ZCV 4N/4	32 A	60	1762620000
ZCV 4N/10	32 A	20	1758260000

Ширина [мм]			
WAP 2.5-10	1.5	50	1050000000
WAP 16+35 WTW 2.5-10	1.5	20	1050100000

SD 0.6x3.5x100	10	9008330000
----------------	----	------------

G 20/0.25A/F	10	0430500000
G 20/0.5A/F	10	0430600000
G 20/1A/F	10	0430700000
G 20/2A/F	10	0430900000

WS 12/6 / DEK 6	
-----------------	--

## Клеммы с держателем предохранителя

### KDKS 1/35 DB

4 мм<sup>2</sup>

Для стандартных предохранителей 5x20мм



8 x 73.5 x 55.6  
6.3 / 4  
0.33 ... 4



IEC 60947-7-3 / VDE 0611-6

IEC	UL	CSA	EN 50019
500	300		
6.3	10		
4	AWG 22 ...12		
	6 / 3		
	A3 / V-0		

#### Основное подключение

0.5...4 / 1.5...4  
0.5...4 / 0.5...4  
0.5...1.0 (M 3)  
8 / 3.5 x 0.6

0.5...1.5

0.5...1.5 / 0.5...1.5

2 одножильных провода должны подключаться с усилием затягивания 0.6 Нм.

Тип	Упак.	Ндля заказа
KDKS 1/35 DB		9532440000

Рабочий ток ограничен рассеянием тепла на предохранителе (макс. рассеиваемая мощность 1.6 W).

Тип	ток [A]	Упак.	Ндля заказа

#### Ширина [мм]

AP KDKS1 1.5 DB	1.5	20	9532470000

SD 0.6x3.5x100	10	9008330000

G 20/0.25A/F	10	0430500000

G 20/0.5A/F	10	0430600000

G 20/1A/F	10	0430700000

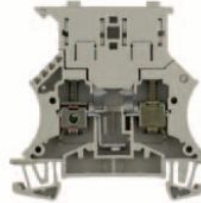
G 20/2A/F	10	0430900000

WS 12/6,5 / DEK 8

### WSI 6

6 мм<sup>2</sup>

Для стандартных предохранителей



7.9 x 60 x 62  
6.3 / 10  
0.5 ... 10



IEC 60947-7-3 / VDE 0611-6

IEC	UL	CSA	EN 50019
500	300	300	
6.3	6.3	6.3	
6	AWG 20 ...8	AWG 20...8	
	6 / 3		
	A5 / V-0		

#### Основное подключение

0.5...10 / 1.5...10  
0.5...10 / 0.5...6  
0.8...1.6 (M 3.5)  
12 / 4.0 x 0.8

0.5...2.5

0.5...2.5 / 0.5...2.5

Держатели предохранителей или контактные втулки следует устанавливать по центру. Вариант с контактной втулкой, N для заказа 1028200000 (упак. 50 штук/10A)

Тип	Упак.	Ндля заказа
WSI 6	50	1011000000

Рабочий ток клеммы ограничен рассеянием тепла на предохранителе (макс. рассеиваемая мощность 1.6 W).

Тип	Ток [A]	Упак.	Ндля заказа

#### Ширина [мм]

WAP 2.5-10	1.5	50	1050000000

WAP 16+35 WTW 2.5-10	1.5	20	1050100000

SD 0.8x4.0x100	10	9008340000

G 20/0.25A/F	10	0430500000

G 20/0.5A/F	10	0430600000

G 20/1A/F	10	0430700000

G 20/2A/F	10	0430900000

G 25/0.5A/M WS	10	0510300000

G 25/1A/M RT	10	0265800000

G 25/2A/F BL	10	0192700000

G 25/4A/F BR	10	0192800000

WS 12/6,5 / DEK 8

Контактный мостик см. в разделе Принадлежности W-ряда N для заказа запасного держателя предохранителя 103660000 (упак. 5 штук)

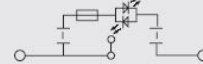
### WSI 6 LD

6 мм<sup>2</sup>

Для стандартных предохранителей / с двухполюсным светодиодом



7.9 x 60 x 72  
6.3 / 10  
0.5 ... 10



IEC 60947-7-3 / VDE 0611-6

IEC	UL	CSA	EN 50019
500	300	300	
6.3	6.3	6.3	
6	AWG 20 ...8	AWG 20...8	
	6 / 3		
	A5 / V-0		

#### Основное подключение

0.5...10 / 1.5...10  
0.5...10 / 0.5...6  
0.8...1.6 (M 3.5)  
12 / 4.0 x 0.8

0.5...2.5

0.5...2.5 / 0.5...2.5

Держатели предохранителей или контактные втулки следует устанавливать по центру. При выходе из строя предохранителя остаточный ток будет течь через светодиод (индикация перегорания)

Тип	Упак.	Ндля заказа
WSI 6/LD 10-36V DC/AC	50	1011300000
WSI 6/LD 30-70V DC/AC	50	1012200000
WSI 6/LD 60-150V DC/AC	50	1012300000
WSI 6/LD 110DC 250AC	50	1012400000

Рабочий ток ограничен рассеянием тепла на предохранителе (макс. рассеиваемая мощность 1.6 W).

Тип	Ток [A]	Упак.	Ндля заказа

#### Ширина [мм]

WAP 2.5-10	1.5	50	1050000000

WAP 16+35 WTW 2.5-10	1.5	20	1050100000

SD 0.8x4.0x100	10	9008340000

G 20/0.25A/F	10	0430500000

G 20/0.5A/F	10	0430600000

G 20/1A/F	10	0430700000

G 20/2A/F	10	0430900000

G 25/0.5A/M WS	10	0510300000

G 25/1A/M RT	10	0265800000

G 25/2A/F BL	10	0192700000

G 25/4A/F BR	10	0192800000

WS 12/6,5 / DEK 8

Контактный мостик см. в разделе Принадлежности W-ряда Запасной держатель предохранителя доступен по запросу



## Клеммы с держателем предохранителя

### Клеммы с держателем предохранителя

При использовании изделий, имеющих сертификат АТЕХ, в приложениях с условиями повышенной опасности, необходимо учитывать инструкции по монтажу и основные параметры принадлежностей, приведенные в технических приложениях.

Ширина/Длина/Высота с TS35x7.5 мм

Макс. ток / макс. поп. сечение проводника А/мм<sup>2</sup>  
Макс. сечение подключаемых проводов мм<sup>2</sup>

### Технические данные

Основные параметры	
Напряжение относительно соседней клеммы	V
Рабочий ток	A
Поперечное сечение	мм <sup>2</sup>
Пиковое напряжение / категория загрязненности	kV/-
Тестовый штекер IEC 60-947-1 / Класс пожаробезопасности по UL94	
Сертификация	
Подключаемые провода (H05V/H07V)	
Одножильный / многожильный	мм <sup>2</sup>
Гибкий / гибкий с наконечником	мм <sup>2</sup>
Момент затяжки (винт клеммы)	Нм
Длина снятия изоляции / размер жала отвертки	мм / -
2 подключаемых провода одного сечения	
Одножильный / многожильный	мм <sup>2</sup>
Гибкий / гибкий с наконечником	мм <sup>2</sup>
Примечания	

### Данные для заказа

Исполнение	Тип	Упак.	Ндля заказа
темно-бежевый Wemid	400V ac/dc, без светодиода	25	1014000000
	10-36V ac/dc, со светодиодом		
	30-70V ac/dc, со светодиодом		
	60-150V ac/dc, со светодиодом		
	140-250V ac/dc, со светодиодом		
Примечания			

### Принадлежности

Штекерные контактные мостики	Тип	Ток [A]	Упак.	Ндля заказа
	2-конт.			
	3-конт.			
	4-конт.			
	10-конт.			
Крышка / разделитель (после последней клеммы)				
	Крышка, темно-бежевый Wemid			
	Разделитель, темно-бежевый Wemid			
Отвертка				
	с кусачками "swifty set"			
	Стандартное исполнение			
Предохранители 5 x 20мм (IEC 60127-2)				
Рабочее напряжение 250V	0,25А быстрый			
Макс. ток K3 1500A	0,5А быстрый			
(при 250V / 50Hz / cos j = 0.7)	1А быстрый			
	2А быстрый			
Предохранители с индикатором/ дюймовый шаг				
G25 (DIN 41 576 / 250V)	0,5А ср. скорость			
Рабочее напряжение 250V	1А ср. скорость			
Дюймовый шаг 1/4 x 1 1/4	2А быстрый			
Рабочее напряжение 440V	4А быстрый			
Маркировка				
	Маркировочные шильдики			

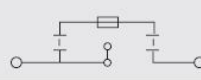
### WSI 6/2

6 мм<sup>2</sup>

Для стандартных предохранителей



11.9 x 60 x 67  
6.3 / 10  
0.5 ... 10



IEC 60947-7-3 / VDE 0611-6

IEC	UL	CSA	EN 50019
500	600	600	
6.3	6.3	6.3	
6	AWG 20 ...8	AWG 20...8	
6 / 3			
A5 / V-0			



Основное подключение Доп. подключение

0.5...10 / 1.5...10  
0.5...10 / 0.5...6  
0.8...1.6 (M 3.5)  
12 / 4.0 x 0.8

0.5...2.5  
0.5...2.5 / 0.5...2.5

Держатели предохранителей или контактные втулки следует устанавливать по центру.

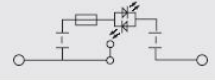
### WSI 6/2 m. LED

6 мм<sup>2</sup>

Для стандартных предохранителей / с двухполюсным LED



11.9 x 60 x 79.5  
6.3 / 10  
0.5 ... 10



IEC 60947-7-3 / VDE 0611-6

IEC	UL	CSA	EN 50019
500	220	220	
6.3	6.3	6.3	
6	AWG 20 ...8	AWG 20...8	
6 / 3			
A5 / V-0			



Основное подключение

0.5...10 / 1.5...10  
0.5...10 / 0.5...6  
0.8...1.6 (M 3.5)  
12 / 4.0 x 0.8

0.5...2.5  
0.5...2.5 / 0.5...2.5

Держатели предохранителей или контактные втулки следует устанавливать по центру.

Тип	Упак.	Ндля заказа
WSI 6/2 GZ/DEF63	25	1014000000
Примечания		
Рабочий ток ограничен рассеянием тепла на предохранителе (макс. рассеиваемая мощность 1.6 W).		

Тип	Упак.	Ндля заказа
WSI 6/2/LD 10-36V DC/AC	25	1014100000
WSI 6/2/LD 30-70V DC/AC	25	1014200000
WSI 6/2/LD 60-150VDC/AC	25	1014300000
WSI 6/2/LD 110DC 250AC	25	1014400000
Примечания		
Рабочий ток ограничен рассеянием тепла на предохранителе (макс. рассеиваемая мощность 1.6 W).		

Тип	Ток [A]	Упак.	Ндля заказа
Штекерные контактные мостики			
Крышка / разделитель (после последней клеммы)			
Отвертка			
Предохранители 5 x 20мм (IEC 60127-2)			
Предохранители с индикатором/ дюймовый шаг			
GZ 2.0A		10	0294500000
GZ 3.0A		10	0295700000
GZ 5.0A		10	0294600000
GZ 10.0A		10	0293900000
Маркировка			
DEK 8 / WS 12/6,5			
Контактные мостики см. в разделе Принадлежности W-ряда			

Тип	Ток [A]	Упак.	Ндля заказа
Штекерные контактные мостики			
Крышка / разделитель (после последней клеммы)			
Отвертка			
Предохранители 5 x 20мм (IEC 60127-2)			
Предохранители с индикатором/ дюймовый шаг			
GZ 2.0A		10	0294500000
GZ 3.0A		10	0295700000
GZ 5.0A		10	0294600000
GZ 10.0A		10	0293900000
Маркировка			
WS 12/6,5 / DEK 8			
Контактные мостики см. в разделе Принадлежности W-ряда			



## Клеммы с держателем предохранителя

### SAKS 2/35 DB

10 мм<sup>2</sup>

Для D-предохранителей E16



27,6 x 80 x 75  
10 / 16  
0.33 ... 16



IEC 60947-7-3 / VDE 0611-6

IEC	UL	CSA	EN 50019
500		600	
10		25	
10		AWG 22...8	
	6 / 3		
	B6 / V-0		

#### Основное подключение

0.5...16 / 0.5...10  
0.5...10 / 0.5...10  
1.2...2.4 (M 4)  
12 / 5.5 x 1.0

До 10А в случае перегрузки, до 25А только для защиты от короткого замыкания

Тип	Упак.	Ндля заказа
SAKS 2/35 DB	20	1368700000

### SAKS 4/35 DB

10 мм<sup>2</sup>

Для D 01-предохранителей E14



24 x 75 x 66  
16 / 16  
0.33 ... 16



IEC 60947-7-3 / VDE 0611-6

IEC	UL	CSA	EN 50019
400	600	600	
16	30	30	
10	AWG 22...8	AWG 22...8	
	6 / 3		
	B6 / V-0		

#### Основное подключение

0.5...16 / 0.5...10  
0.5...10 / 0.5...10  
1.2...2.4 (M 4)  
14 / 5.5 x 1.0

400V также возможно с предохранителем Neozed-shipbuilding

Тип	Упак.	Ндля заказа
SAKS 4/35 DB	20	501800000

Клемма, изготовленная из Дуропласта (KtG), окрашенная в стандартный цвет W-ряда

### SAKS 5/35 DB

10 мм<sup>2</sup>

Для D 02-предохранителей E18



28 x 80 x 66  
63 / 16  
1.5 ... 16



IEC 60947-7-3 / VDE 0611-6

IEC	UL	CSA	EN 50019
400	600	600	
57	40	63	
10	AWG 14...6	AWG 14...6	
	6 / 3		
	B7 / V-0		

#### Основное подключение

1.5...16 / 1.5...16  
1.5...16 / 1.5...16  
1.2...2.4 (M 4)  
13 / 5.5 x 1.0

400V также возможно с предохранителем Neozed-shipbuilding Многожильный провод сечением 16мм<sup>2</sup> следует подключать с усилием затягивания 2 Нм

Тип	Упак.	Ндля заказа
SAKS 5/35 DB	20	502100000

Материал, изготовленный из Дуропласта (KtG), окрашенный в стандартный цвет W-ряда

Тип	ток [A]	Упак.	Ндля заказа
WTW EN	1.5	20	1058800000

Ширина [мм]			
WTW EN	1.5	20	1058800000

Тип	ток [A]	Упак.	Ндля заказа
SD 1.0x5.5x150		10	9008350000

D-предохранители			
E 10 A	25	0208500000	
E 16 A	25	0208600000	
E 20 A	25	0208700000	
E 25 A	25	0208800000	

направляющие кольца			
P 16/10	100	0208900000	
P 16/16	100	0209000000	
P 16/20	100	0209100000	

DEK 5 / WS 12/6,5

N для заказа запасного винтового цоколя 0284110000 (упак. 20 штук); контактный мостик см. в разделе Принадлежности W-ряда

Тип	Ток [A]	Упак.	Ндля заказа
WTW EN	1.5	20	1058800000

Ширина [мм]			
WTW EN	1.5	20	1058800000

Тип	ток [A]	Упак.	Ндля заказа
SD 1.0x5.5x150		10	9008350000

D1-предохранители			
E 14/2	10	0137400000	
E 14/4	10	0137500000	
E 14/6	10	0328300000	
E 14/10	10	0328400000	
E 14/16	10	0328500000	

направляющие кольца			
P 14/2	50	0138000000	
P 14/4	50	0138100000	
P 14/6	50	0328600000	
P 14/10	50	0328700000	

WS 12/6,5 / DEK 5

N для заказа запасного винтового цоколя 0339410000 (упак. 20 штук); контактный мостик см. в разделе Принадлежности W-ряда

Тип	Ток [A]	Упак.	Ндля заказа
WTW EN	1.5	20	1058800000

Ширина [мм]			
WTW EN	1.5	20	1058800000

Тип	ток [A]	Упак.	Ндля заказа
SD 1.0x5.5x150		10	9008350000

D2-предохранители			
E 18/20	10	0361300000	
E 18/25	10	0361400000	
E 18/35	10	0361500000	
E 18/50	10	0361600000	
E 18/63	10	0361700000	

направляющие кольца			
P 18/20	50	0361800000	
P 18/25	50	0361900000	
P 18/35	50	0362000000	
P 18/50	50	0362100000	

DEK 5 / WS 12/6,5

N для заказа запасного винтового цоколя 0359310000 (упак. 20 штук); контактный мостик см. в разделе Принадлежности W-ряда