

Выключатели-разъединители Interpact INS и INV превосходно интегрируются в функциональную систему электрооборудования "Шнейдер Электрик".

Их безупречная работа гарантирована даже в самых суровых условиях эксплуатации.

Выключатели-разъединители Interpact INS и INV, устанавливаемые на рейке DIN (на токи от 40 до 160 А) или на плате (на токи от 100 до 630 А), отвечают требованиям СНОМО, относящимся к промышленным установкам.

### Применение в административном секторе или в промышленности

**Вводной выключатель в распределительном щите административного здания**



Распределительный щит с вводным выключателем-разъединителем Interpact на токи 40 – 160 А



Силовой распределительный щит с вводным выключателем-разъединителем Interpact на токи 400 – 2500 А

### Щиток управления механизмом



Щиток местного секционирования с выключателем-разъединителем Interpact на токи 40 – 630 А

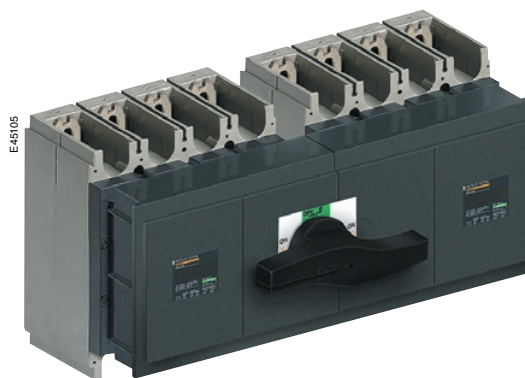
### Шкаф автоматики



Шкаф автоматики с вводным выключателем-разъединителем Interpact на токи 63 – 400 А

### Устройства ручного ввода резерва

**Новинка**



Новая серия выключателей-разъединителей Interpact INS и Interpact INV включает в себя серию устройств ввода резерва: с поворотной рукояткой, с ключом, а также новую модель моноблочного устройства ввода резерва с быстродействующей системой включения.

Все устройства ввода резерва имеют одинаковое расстояние между осями, что упрощает их интеграцию в различные электроустановки.